

Indice

Lettera dell'Amministratore Delegato	4
Premessa e Nota Metodologica	5
1. La nostra strategia di sostenibilità	6
1.1 Gli Stakeholder	7
1.2 Stakeholder engagement	7
1.3 Analisi di materialità e Modello di creazione del valore	10
1.4 Il significato del Modello di creazione del valore.....	13
2. La costante passione per la ricerca dell'eccellenza	16
2.1 Anagrafica.....	16
2.2 L'assetto organizzativo e la governance.....	16
2.3 Una storia di miglioramento continuo.....	20
2.4 Missione, Visione e Valori.....	21
3. Cosa facciamo: Etichette per un mondo che cambia	22
3.1 Le certificazioni	25
3.2 I risultati economici.....	26
4. Le persone	30
4.1 I collaboratori interni.....	30
4.2 I clienti	37
4.3 I fornitori	39
5. L'attenzione all'ambiente	41
6. La comunità dietro all'etichetta	45
6.1 Canali di comunicazione.....	47
7. L'etichetta del futuro	50

Lettera dell'Amministratore Delegato

È con grande entusiasmo che presento la prima edizione del Bilancio Sociale di Tonutti Tecniche grafiche Spa relativo al 2020, un anno estremamente complesso nel quale abbiamo assunto grande consapevolezza della nostra identità.

Dal mio punto di vista, il concetto di sostenibilità è strettamente legato al rispetto dell'ambiente interno ed esterno di ogni organizzazione. L'azienda è fatta di persone, che nel difficile periodo socio-economico che stiamo vivendo, hanno subito forti reazioni emotive, e che, necessariamente, devono essere incoraggiate e sostenute per poter affrontare ogni cambiamento con estrema serenità. Ecco, dunque, che il bilancio di sostenibilità diventa un importante strumento di comunicazione aziendale interna, in quanto consente di dimostrare ai miei collaboratori in primis gli obiettivi posti inizialmente e i risultati raggiunti, traguardi brillanti anche in termini di attitudine all'interazione, alla condivisione dei progetti e alla capacità di rimodularsi rapidamente in funzione dei cambiamenti imposti dal mercato.

E questo altro non è se non il frutto di tanti anni di un percorso lean oriented, che ho fortemente voluto intraprendere e che, nonostante gli inevitabili ostacoli incontrati, dovuti per lo più a un atteggiamento umanamente riluttante dinnanzi al nuovo, ho portato avanti con tenacia. Oggi posso contare su un team coeso e motivato a proseguire il cammino verso nuove ambiziose mete.

Ma non solo, questo bilancio vuole al contempo aprirsi al territorio e ai nostri stakeholders rendicontando dal punto di vista economico, finanziario e non, il concreto impatto sociale ed economico generato dall'azienda, consapevoli del fatto che, attraverso il nostro lavoro, possiamo arricchire culturalmente e socialmente la comunità in cui operiamo.

Considero infine questo strumento non tanto punto di arrivo quanto punto di partenza di un nuovo anno vocato alla nostra radicata cultura del miglioramento continuo.

Dott.ssa Maria Teresa Tonutti

Premessa e Nota Metodologica

Tonutti Tecniche Grafiche Spa è un'azienda leader a livello nazionale nella produzione di etichette per il mercato food & beverage, in particolare nel settore del vino e degli spirits di alta qualità.

La tendenza ad anticipare i tempi ha portato l'azienda a distinguersi per l'alto grado di innovazione di processo e di prodotto, per la flessibilità e la capacità di trovare soluzioni ad hoc per rispondere alle esigenze dei propri clienti. L'organizzazione, inoltre, già da tempo pone un'attenzione particolare alla salvaguardia dell'ambiente, identificando questo aspetto come un asset centrale nella definizione delle proprie strategie e valutandone l'impatto lungo le tre dimensioni della sostenibilità economica, ambientale e sociale.

La celebrazione dei primi 75 anni di attività si è tradotta nella coronazione di questo impegno, tramite la redazione del primo Bilancio di Sostenibilità della Tonutti Tecniche Grafiche Spa. Questa tipologia di rendicontazione permette di misurare i risultati ottenuti nei diversi ambiti della sostenibilità, programmandone l'evoluzione ed acquisendo la consapevolezza necessaria a porsi come attore protagonista del progresso, in chiave economica, ambientale e sociale. Il bilancio di sostenibilità vuole inoltre essere un'etichetta dell'azienda, intesa come comunicazione chiara e trasparente di quanto fatto e di quanto si aspiri a fare, nella piena condivisione con i propri stakeholder.

Questa decisione è stata presa ben prima della pandemia; è grazie ai cambiamenti ad essa correlati, però, che la scelta di impegnarsi in maniera strutturata nella sostenibilità e nella sua rendicontazione ha acquisito una valenza nuova. Il 2020 e gli stravolgimenti del mondo come lo conoscevamo, non hanno fatto altro che confermare la validità di una decisione aziendale condivisa, con la consapevolezza di poter affrontare con successo anche le sfide più imprevedute. Come? Grazie alla guida di un management coraggioso e visionario e, soprattutto, grazie alla possibilità di poter contare su un capitale umano affiatato e determinato, coinvolto nelle scelte decisionali e motivato nel raggiungimento degli obiettivi aziendali.

Per redigere il Bilancio di Sostenibilità, si è partiti da un lavoro di analisi ed elaborazione dei dati basato sui più diffusi standard nazionali ed internazionali in ambito di rendicontazione della sostenibilità, creando, laddove necessario, format di analisi ad hoc.

Ci si è basati su:

- **Obiettivi di Sviluppo Sostenibile delle Nazioni Unite di Agenda 2030;**
- **Global Reporting Initiative (GRI) - standard di riferimento per la rendicontazione di sostenibilità a livello internazionale, prevede un insieme di indicatori che consentono di esprimere e rendicontare la sostenibilità di ogni organizzazione;**
- **International Integrated Reporting Council (IIRC) - lo standard internazionale utilizzato per la rendicontazione integrata, la forma più evoluta di rendicontazione di sostenibilità.**

Quest'ultimo, in particolare, è alla base del Modello di Creazione del Valore condiviso che ha orientato la stesura dell'intero documento. In riferimento a questo Modello, ogni capitolo è connotato da diversi KPI strategici che puntano a descrivere in maniera oggettiva ed esplicita obiettivi e risultati di ogni ambito di attività di Tonutti Tecniche Grafiche, creando uno storytelling della sua strategia di sostenibilità.

Il Bilancio di Sostenibilità verrà predisposto annualmente. Il presente documento fa riferimento all'anno fiscale 2020 (1° gennaio 2020 - 31 dicembre 2020) ed è stato presentato e approvato dal Consiglio di Amministrazione di Tonutti Tecniche Grafiche Spa nella seduta del 14 dicembre 2021. Il documento è pubblicato sul sito internet della Società all'indirizzo www.grafiche-tonutti.it.

1. La nostra strategia di sostenibilità

Per comprendere la strategia di sostenibilità attuata da Tonutti Tecniche Grafiche si è pensato di declinare in questo primo capitolo la descrizione della struttura aziendale in termini di approccio alla sostenibilità e la relativa analisi. Si è partiti dal coinvolgimento degli stakeholder, il cui ascolto ha permesso di individuare i temi relativi alla sostenibilità considerati prioritari dall'azienda e dai suoi portatori di interesse.

Il risultato di questa ricognizione negli obiettivi e nei desiderata delle persone che, a vario titolo, sono coinvolte dagli esiti delle attività di Tonutti Tecniche Grafiche, ha portato alla definizione della Mappa di Materialità.

Infine, con il Modello di creazione del Valore si illustra come l'azienda generi il proprio Valore, attraverso i propri asset ed in linea con i propri obiettivi.

La struttura del Bilancio Sociale:



1.1 Gli Stakeholder

Nel tempo Tonutti Tecniche Grafiche ha instaurato partnership e coltivato relazioni con varie categorie di persone che, in diverse modalità, interagiscono con l'operato dell'azienda. Tali categorie, i cosiddetti stakeholder, sono componenti imprescindibili dello sviluppo del business di Tonutti Tecniche Grafiche, che ha impostato diversi canali di confronto per ascoltarne le istanze e rispondervi in maniera adeguata e socialmente responsabile.

Di seguito, le classi di stakeholder individuate come strategiche da Tonutti Tecniche Grafiche:

- **Collaboratori**
- **Clienti**
- **Fornitori**
- **Comunità e territorio**
- **Ambiente**

Una rappresentanza delle categorie individuate come strategiche è stata coinvolta nella realizzazione della matrice di materialità, la traduzione grafica degli interessi e delle aspirazioni nei confronti dell'organizzazione, di tutte le persone che vi orbitano intorno, che approfondiremo nel capitolo corrispondente.

1.2 Stakeholder engagement

Consapevole dell'importanza del dialogo e del confronto con i propri stakeholder, Tonutti Tecniche Grafiche si impegna a valorizzare la relazione con ognuno di loro, organizzando occasioni di incontro di vario tipo, sia all'interno dell'azienda, sia all'esterno della stessa.

L'azienda crede molto nel potere di una squadra affiatata e allineata su valori e obiettivi aziendali. Anche per questo motivo, un posto prioritario nei processi di comunicazione è dedicato ai canali d'informazione interni, per valorizzare il rapporto con i propri collaboratori. Negli anni sono stati impostati degli iter di condivisione quotidiana di informazioni e di dati, tra persone e tra reparti, utili ad avere una visione complessiva dell'andamento dell'azienda, così da valorizzarne processi e risultati. Il tutto realizzato in un'ottica di miglioramento continuo, rispondendo ai dettami del Lean Management che guida da tempo tutte le attività di Tonutti Tecniche Grafiche.

Di seguito, si è cercato di delineare le modalità attraverso cui l'azienda si rapporta con le categorie di persone che incontra quotidianamente nel proprio operato, collaboratori in primis.

Stakeholder	Argomenti chiave	Principali iniziative di dialogo
Collaboratori	<ul style="list-style-type: none"> • Lean Management e miglioramento continuo • Sviluppo e tutela del capitale umano • Welfare aziendale • Salute e sicurezza sul lavoro • Efficientamento dei processi 	<ul style="list-style-type: none"> • Confronti di gruppo per impostare processi di miglioramento continuo • Pubblicazione in tempo reale di obiettivi e dati di produzione • Due incontri quotidiani di aggiornamento tra diversi reparti • Momenti di formazione • Raccolta necessità per impostare flessibilità oraria e smart working • Raccolta di segnalazioni bottom-up, tramite "cassetta dei suggerimenti", incentivata da premio economico
Clienti	<ul style="list-style-type: none"> • Sicurezza e tracciabilità dei prodotti • Soddisfazione • Innovazione e qualità • Conformità alle leggi • Certificazioni 	<ul style="list-style-type: none"> • Ascolto diretto e consulenza tecnica • Visite aziendali e confronto in tutte le fasi di produzione • Raccolta e fornitura di informazioni circa le performance ambientali del prodotto • Assistenza pre e post produzione • Focus Group • Informazione tramite canali digitali e social • Attività condivisa di ricerca e innovazione
Fornitori	<ul style="list-style-type: none"> • Qualità e sicurezza della materia prima • Gestione sostenibile della catena di fornitura • Valutazione dei fornitori • Fornitori locali • Economia circolare 	<ul style="list-style-type: none"> • Attività di verifica sui fornitori • Visite periodiche e incontri • Costruzione di partnership per il miglioramento della qualità • Confronti per l'implementazione del servizio in ottica di economia circolare
Comunità e territorio	<ul style="list-style-type: none"> • Supporto ad associazioni locali • Educazione • Trasparenza verso i media e la collettività • Ricerca e sviluppo 	<ul style="list-style-type: none"> • Progetti di collaborazione e supporto ad enti del Terzo Settore • Progetti con enti universitari e scuole • Partecipazione a convegni, eventi, tavoli istituzionali e tematici • Comunicazione esterna: stampa, sito e Social network • Partecipazione a progetti, bandi o ricerche
Ambiente	<ul style="list-style-type: none"> • Gestione dei rifiuti, riciclo e riduzione sprechi • Emissioni, Acqua, Energia • Processo di produzione • Consumo consapevole delle materie prime • Packaging 	<ul style="list-style-type: none"> • Progetti interni di implementazioni performance ambientali • Gruppi di Lavoro per certificazioni ambientali • Realizzazione Etichetta GREEN • Promozione e divulgazione di tematiche ambientali

BOX DI APPROFONDIMENTO

La cassetta dei suggerimenti

In azienda ogni attività è guidata dall'aspirazione al miglioramento continuo – in ottica lean – che si realizza tramite il coinvolgimento attivo dei collaboratori. Negli anni, è stata sviluppata una modalità di raccolta di suggerimenti bottom-up, tramite un'evoluzione ad hoc della "cassetta dei suggerimenti": le idee promosse dai dipendenti vengono analizzate da una commissione e se, ritenute valide, realizzate - anche con il loro coinvolgimento. La consapevolezza che i collaboratori che vivono in prima linea i vari reparti produttivi abbiano una visione pragmatica e reale delle possibilità di sviluppo degli stessi, ha indotto la governance a promuovere il loro ruolo attivo nel miglioramento aziendale, spingendoli ad assumersi la responsabilità individuale di proporre modifiche ed idee, premiando le idee vincenti con un piccolo incentivo economico.

1.3 Analisi di materialità e Modello di creazione del valore

Il percorso di rendicontazione di sostenibilità intrapreso da Tonutti Tecniche Grafiche ha richiesto l'individuazione di tutti gli aspetti rilevanti dal punto di vista sociale, ambientale ed economico, tali da condizionare l'attività aziendale, giudicati, allo stesso tempo, rilevanti per gli stakeholder aziendali.

Per fare ciò è stata svolta una analisi di materialità dei temi considerati prioritari, con un coinvolgimento attivo dei principali portatori di interesse, interni ed esterni alla società. A completamento dell'analisi, sono stati poi individuati gli Obiettivi dell'Agenda 2030 in materia di sviluppo sostenibile su cui impattano i temi individuati.

Questi sono i risultati del processo di individuazione dei temi materiali.

● **Valorizzare e potenziare le competenze professionali ed individuali dei collaboratori**

Solo attraverso un percorso di crescita che coinvolga tutti i collaboratori dell'azienda è possibile perseguire un costante miglioramento del proprio lavoro.

Valorizzare le competenze dei propri collaboratori e promuovere una formazione continua, sono alcuni degli strumenti con cui Tonutti Tecniche Grafiche ha deciso di creare un ambiente di lavoro non solo dignitoso, ma stimolante e finalizzato a una crescita sia dell'azienda che del singolo individuo.

GRI di riferimento: 4, 8

● **Perseguire costantemente l'ottimizzazione della gestione della salute e sicurezza sul luogo di lavoro**

Salute e sicurezza sul lavoro per tutti i collaboratori, rappresentano uno dei punti fermi della gestione aziendale di Tonutti Tecniche Grafiche. Creare un luogo di lavoro sicuro è fondamentale per garantire il benessere e un clima di fiducia per il dipendente.

GRI di riferimento: 8

● **Ridurre l'impatto del packaging promuovendo soluzioni alternative ed innovative**

L'etichetta è parte integrante del packaging del prodotto. La riduzione degli impatti derivanti dal packaging è uno degli aspetti che Tonutti Tecniche Grafiche ha deciso di implementare al fine di migliorare le performance ambientali del proprio core business.

La ricerca di soluzioni innovative ed alternative è infatti finalizzata ad assicurare il miglior servizio possibile ai propri clienti, garantendo al contempo la massima attenzione agli impatti che la propria attività ha sull'ambiente.

GRI di riferimento: 12, 13

- **Implementare scelte strategiche in ambito di selezione dei materiali**
La continua ricerca di nuovi materiali è finalizzata alla creazione di un prodotto completamente eco-friendly. I processi di selezione di nuove tipologie di carte green nonché l'utilizzo di nuove vernici e inchiostri eco-friendly sono alcune delle scelte aziendali operate in questa direzione.

GRI di riferimento: 12, 13

- **Perseguire logiche di sostenibilità nella catena di fornitura**
In un'ottica di attenzione alla sostenibilità e all'ambiente, durante l'intero ciclo di vita del prodotto, risulta fondamentale prediligere fornitori che condividano gli stessi principi aziendali. Tonutti Tecniche Grafiche attribuisce priorità a fornitori che condividono sistemi di gestione ambientale certificata e, più in generale, un'attenzione alla sostenibilità di prodotto.

GRI di riferimento: 12, 13

- **Promuovere il miglioramento continuo in ottica di sostenibilità ed innovazione tecnologica dei processi produttivi**
Attenzione alle materie prime, alla gestione dei rifiuti, ai consumi energetici, sono tutti temi che non possono trovare completa attuazione se non all'interno di un processo produttivo anch'esso declinato in un'ottica di sostenibilità. Per l'azienda, oggi, è prioritario garantire al cliente un prodotto di qualità, perseguendo al contempo un processo produttivo sostenibile e attento all'ambiente.

GRI di riferimento: 9

- **Perseguire una strategia di riduzione dei rifiuti**
L'attenzione ad una corretta gestione dei rifiuti e la ricerca di strategie atte alla loro riduzione, sono temi comuni per qualsiasi realtà produttiva, che incidono in maniera preponderante sia da un punto di vista economico che da un punto di vista ambientale. La strada scelta da Tonutti Tecniche Grafiche è il c.d. principio delle 3R, Reduce, Reuse, Recycle, tre concetti alla base degli attuali processi produttivi dell'azienda.

GRI di riferimento: 9, 12, 13

- **Perseguire l'efficiamento energetico dell'azienda**
Tonutti Tecniche Grafiche ha da tempo avviato una attenta analisi dei consumi energetici dei propri impianti di produzione. Ciò ha permesso di implementare una maggiore efficienza energetica, una riqualificazione del sistema energetico e nel complesso, un miglioramento della sostenibilità aziendale.

GRI di riferimento: 9, 12, 13

Al fine di chiarire e specificare ulteriormente le tematiche individuate attraverso l'analisi di materialità appena rappresentata, Tonutti Tecniche Grafiche ha deciso di correlarle con l'Agenda 2030 per lo Sviluppo Sostenibile dell'ONU, individuando gli obiettivi su cui queste vanno ad impattare.

In particolare, sono emersi i seguenti obiettivi:

Goal n°4: Assicurare un'istruzione di qualità, equa ed inclusiva, e promuovere opportunità di apprendimento permanente per tutti

L'azienda può contribuire al rafforzamento delle competenze del proprio personale favorendo l'incremento delle conoscenze e delle abilità dei singoli, utile all'individuo come crescita personale e professionale, e all'azienda, che può intercambiare i propri collaboratori in caso di necessità, garantendo la continuità del ciclo produttivo.

Goal n°8: Incentivare una crescita economica duratura, inclusiva e sostenibile, un'occupazione piena e produttiva ed un lavoro dignitoso per tutti

Uno sviluppo e una crescita sostenibile presuppongono la creazione di posti di lavoro di qualità, che si traducono in: salari adeguati al lavoro svolto, pari opportunità, garanzia di una costante crescita professionale, attenzione alla sicurezza e alla salute sul posto di lavoro. Sono questi i pilastri da cui partire per centrare questo obiettivo.

Goal n°9: Costruire un'infrastruttura resiliente e promuovere l'innovazione ed una industrializzazione equa, responsabile e sostenibile

Uno sviluppo industriale inclusivo e sostenibile necessita anche di investimenti e di continua innovazione per migliorare le performance ambientali, energetiche ed economiche.

Tonutti Tecniche Grafiche ha deciso di puntare sull'evoluzione dei propri processi produttivi che, insieme all'attenzione alla gestione dei rifiuti, ai consumi energetici, alla scelta dei fornitori e delle materie prime, porta alla creazione di un sistema industriale sostenibile e attento all'ambiente nel suo complesso.

Goal n°12: Garantire modelli sostenibili di produzione e di consumo

Con il termine produzione sostenibile si intende una produzione che sia in grado di essere efficiente con il minor impiego di risorse possibile. Una continua riduzione dei consumi energetici, il riutilizzo degli scarti di produzione, una particolare attenzione al riciclo, sono strumenti che possono portare un'azienda a migliorare le proprie performance verso una sostenibilità sempre più necessaria.

Goal n°13: Promuovere azioni, a tutti i livelli, per combattere il cambiamento climatico

La lotta al cambiamento climatico è una sfida che oggi coinvolge tutti.

Promuovere ed investire risorse nella promozione di una modalità di fare industria sostenibile e compatibile con le esigenze dell'ambiente è divenuta una necessità non più prorogabile. L'attenzione ai consumi energetici, al corretto utilizzo delle materie prime, al riciclo dei rifiuti, dovrebbe essere centrale per ogni azienda.

1.4 Il significato del Modello di creazione del valore

Il modello di creazione di Valore spiega come l'organizzazione possa agire sulle diverse classi del Capitale da cui è costituita, al fine di consolidarle, garantendo così il perseguimento dei propri obiettivi strategici di sostenibilità economica, sociale e ambientale.

Le classi di Capitale sono:

- **Capitale relazionale:** l'insieme di relazioni instaurate da Tonutti Tecniche Grafiche;
- **Capitale umano:** il patrimonio di competenze, capacità e conoscenze di coloro che prestano lavoro in azienda;
- **Capitale materiale:** comprende gli spazi e gli immobili di proprietà, le attrezzature e tutti i beni materiali funzionali allo svolgimento dell'attività;
- **Capitale organizzativo:** include i processi e le procedure interne di gestione, nonché la proprietà intellettuale e i sistemi informativi;
- **Capitale naturale:** comprende la dimensione ambientale su cui impatta Tonutti Tecniche Grafiche;
- **Capitale finanziario:** include le risorse patrimoniali, economiche e finanziarie necessarie all'attività dell'organizzazione.

Gli obiettivi strategici di sostenibilità, condivisi dall'azienda con i suoi stakeholder, sono stati individuati attraverso l'Analisi di Materialità ed evidenziati nella colonna di sinistra (temi strategici). La correlazione tra questi obiettivi strategici e le classi del Capitale viene evidenziata nelle due colonne seguenti.

Per ciascuna classe vengono ridefinite le finalità strategiche, in modo da rendere evidente come la strategia di sostenibilità si relazioni agli asset aziendali e, in questo modo, possa realizzarsi e concorrere al loro consolidamento. Impiegando gli Input e realizzando le proprie attività, Tonutti Tecniche Grafiche genera un Output, nel caso specifico la vendita del suo prodotto.

L'Output è alla base della creazione del Valore Totale della produzione, ossia il flusso di ricavi che può essere distribuito agli stakeholder (vedi capitolo 4).

Il governo delle dinamiche tra input e output e il coordinamento tra i fattori produttivi e fra tutti gli asset intangibili, sono garantiti dalla gestione dell'organizzazione.

In ultima colonna sono riportati gli Outcome, ossia alcuni indicatori sintetici di risultato, frutto della gestione aziendale, incasellati nel processo di creazione di Valore, che incidono sulle sei classi di Capitale.

Attraverso il monitoraggio di questi indicatori, si può verificare il rafforzamento delle classi di Capitale dell'organizzazione, fondamentali per raggiungere gli obiettivi aziendali di sostenibilità economica, sociale e ambientale e garantirne la competitività di medio-lungo termine.

Creazione di valore

TEMI STRATEGICI

- Valorizzare e potenziare le competenze professionali ed individuali dei collaboratori
- Ottimizzare la gestione della salute e della sicurezza sul luogo di lavoro
- Attraverso il core business, ridurre l'impatto del packaging promuovendo soluzioni alternative ed innovative
- Implementare scelte strategiche in ambito di selezione dei materiali
- Perseguire logiche di sostenibilità nella catena di fornitura
- Promuovere il miglioramento continuo in ottica di sostenibilità ed innovazione tecnologica dei sistemi di gestione e dei processi
- Perseguire una strategia di riduzione dei rifiuti
- Perseguire l'efficientamento energetico dell'azienda

CAPITALI

- CAPITALE RELAZIONALE**
- CAPITALE ORGANIZZATIVO**
- CAPITALE UMANO**
- CAPITALE NATURALE**
- CAPITALE MATERIALE**
- CAPITALE FINANZIARIO**

RELAZIONE TRA STRATEGIA E CAPITALI

- Rafforzare il legame con gli stakeholder esterni, a partire dai partner commerciali e la comunità di riferimento ●
- Garantire l'efficienza dell'organizzazione, in ottica lean, e dei sistemi di gestione; rafforzare il know-how e potenziare i sistemi informativi ● ●
- Potenziare le conoscenze e le competenze del proprio capitale umano, anche attraverso la formazione, ponendo attenzione particolare al tema della sicurezza sul lavoro ● ●
- Perseguire logiche di prodotto attente alla sostenibilità, anche attraverso la catena di fornitura; perseguire il miglioramento continuo dell'efficienza aziendale dal punto di vista ambientale ● ● ● ● ● ●
- Potenziare immobili, strutture e risorse materiali ● ●
- Sostenere la crescita economica e l'equilibrio patrimoniale e finanziario, garantendo adeguata remunerazione per i fattori produttivi, in particolare il lavoro dei soci ●

INPUT

- Relazioni**
- Organizzazione e sistema di gestione**
- Persone**
- Ambiente**
- Infrastrutture**
- Risorse finanziarie**

ATTIVITÀ

- Sviluppo di nuove relazioni e consolidamento delle relazioni esistenti;
- Attuazione processi decisionali, sistemi di gestione, riunioni degli organi societari e di staff, gestione del know-how
- Gestione del personale, della sicurezza sul lavoro e formazione
- Core business, legato alla sostenibilità del packaging, e sistema di gestione ambientale dell'organizzazione
- Gestione delle infrastrutture e dei macchinari produttivi
- Controllo di gestione

Relazione con gli stakeholder



SOCI



DIPENDENTI

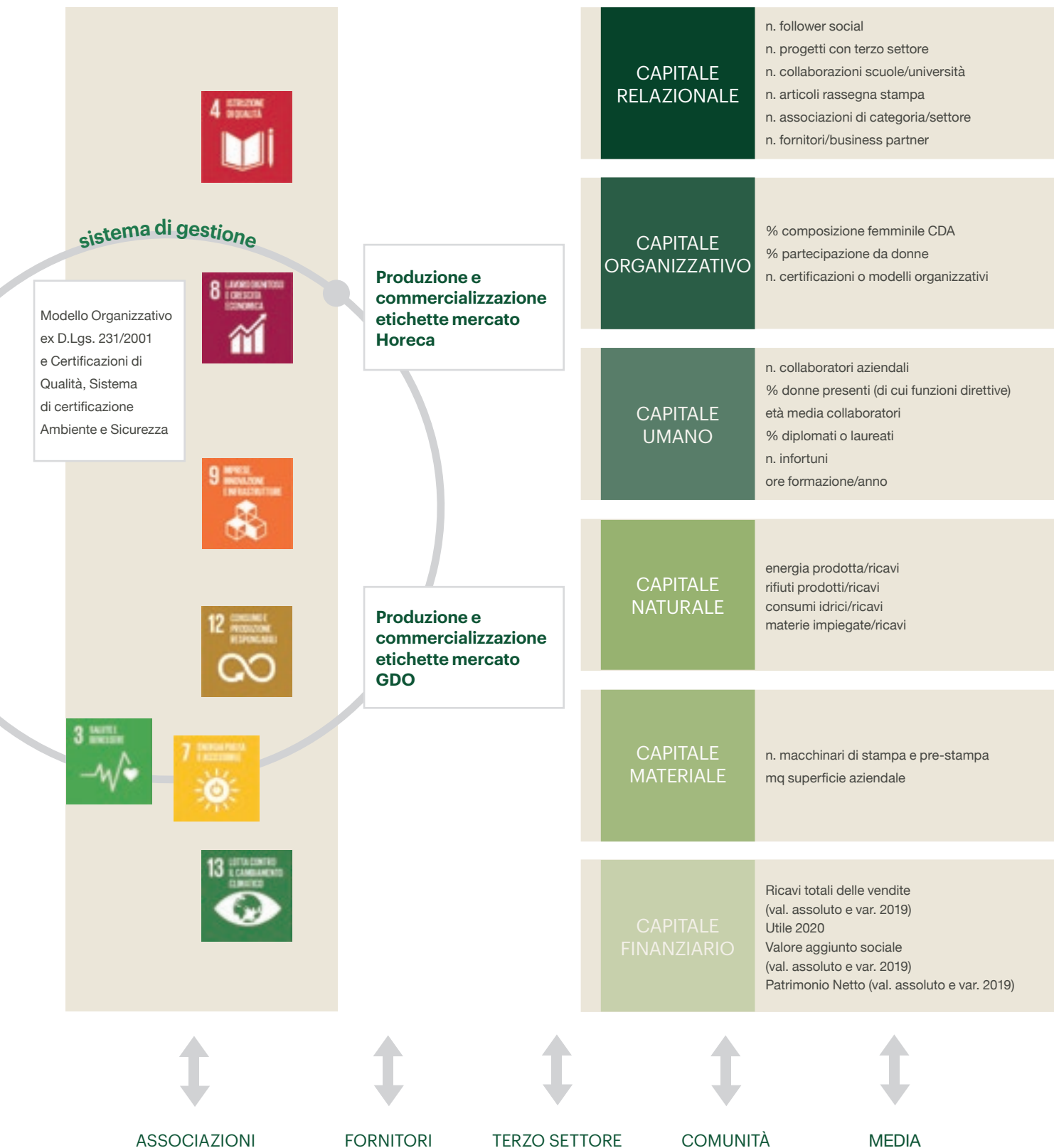


PARTNER (CLIENTI)

SDGs IMPATTATI

OUTPUT

OUTCOME (KPI sintetici)



2. La costante passione per la ricerca dell'eccellenza

2.1 Anagrafica

L'Azienda è stata costituita con atto notarile il 29 gennaio 1970.

- **Codice fiscale e Numero di iscrizione Registro Imprese di Udine:**
00166090308 sezione ORDINARIA dal 13 febbraio 1970
- **Numero Repertorio Economico Amministrativo (REA):** UD - 115682

Classificazione ATECORI 2017

- **Codice attività:** 18.12 - progettazione, stampa e confezione di articoli pubblicitari e di imballaggi in genere, costruzione e locazione di fabbricati idonei al raggiungimento dello scopo sociale.

Sede legale e operativa:

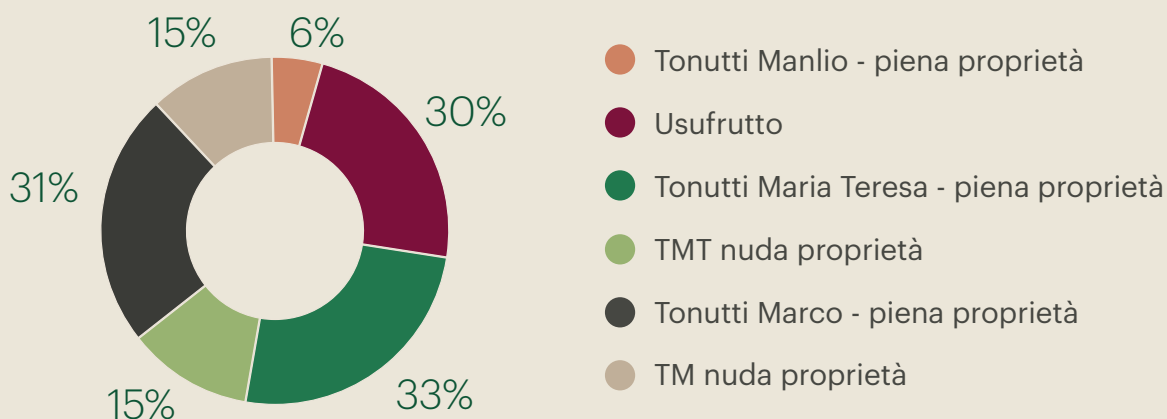
Fagagna (Ud) Corso G.L. Pecile 80 - 82 CAP 33034 **telefono** 0432 800341 - **fax** 0432 801749
e-mail info@grafiche-tonutti.it - **pec** tonutti@legalmail.it
sito internet www.grafiche-tonutti.it

2.2 L'assetto organizzativo e la governance

La proprietà di Tonutti Tecniche Grafiche Spa è detenuta al 100% dalla famiglia Tonutti, attraverso la divisione delle quote tra 3 soci:

Tonutti Manlio, Tonutti Maria Teresa, Tonutti Marco

Composizione societaria



L'amministrazione della società è affidata a un Consiglio di Amministrazione composto da 1 Presidente, 1 Amministratore Delegato e 2 Consiglieri Delegati.

Poteri del Consiglio di Amministrazione

Il Consiglio di Amministrazione è investito di tutti i poteri di ordinaria e straordinaria amministrazione e ha la responsabilità esclusiva e piena per la gestione dell'impresa e gli sono attribuite tutte le facoltà per l'attuazione ed il raggiungimento degli scopi sociali.

Il Consiglio di Amministrazione può delegare al suo Presidente e/o ad altri componenti e/o ad un Comitato Esecutivo le proprie attribuzioni, nei limiti consentiti dall'art. 2381 del Codice Civile, riconoscendo agli amministratori delegati la firma e la rappresentanza della società nei limiti della delega conferita.

I compensi complessivi per gli amministratori nel 2020 sono stati pari a € 379.032,00.

Composizione del Consiglio di Amministrazione

TONUTTI MANLIO	
Funzione	Consigliere e Presidente Consiglio Amministrazione
Data nomina	29/05/2020
Durata della carica	Fino approvazione del bilancio al 31/12/2022

TONUTTI MARIA TERESA	
Funzione	Consigliere e Amministratore Delegato
Data nomina	29/05/2020
Durata della carica	Fino approvazione del bilancio al 31/12/2022

TONUTTI MARCO	
Funzione	Consigliere Delegato
Data nomina	29/05/2020
Durata della carica	Fino approvazione del bilancio al 31/12/2022

CALCATERRA STEFANO	
Funzione	Consigliere Delegato
Data nomina	29/05/2020
Durata della carica	Fino approvazione del bilancio al 31/12/2022

La Società è inoltre controllata da un Collegio Sindacale e da una società di revisione. Il Collegio Sindacale è composto da un Presidente, tre membri effettivi e da due membri supplenti. Il Collegio Sindacale vigila sull'osservanza della legge e dello statuto, sul rispetto dei principi di corretta amministrazione e in particolare vigila sull'adeguatezza dell'assetto organizzativo, amministrativo e contabile adottato dalla società e sul suo concreto funzionamento. I compensi complessivi per il Collegio Sindacale nel 2020 sono stati pari a € 25.480,00; quelli per la società di revisione, € 22.111,00.

Composizione del Collegio sindacale

ROMANELLI GIANFRANCO	
Funzione	Presidente Collegio Sindacale
Data nomina	07/05/2019
Durata della carica	Fino approvazione del bilancio al 31/12/2021

LIPPI ALBERTO	
Funzione	Sindaco
Data nomina	07/05/2019
Durata della carica	Fino approvazione del bilancio al 31/12/2021

COSATTI CHIARA	
Funzione	Sindaco
Data nomina	07/05/2019
Durata della carica	Fino approvazione del bilancio al 31/12/2021

DI FANT ALBERTO	
Funzione	Sindaco supplente
Data nomina	07/05/2019
Durata della carica	Fino approvazione del bilancio al 31/12/2021

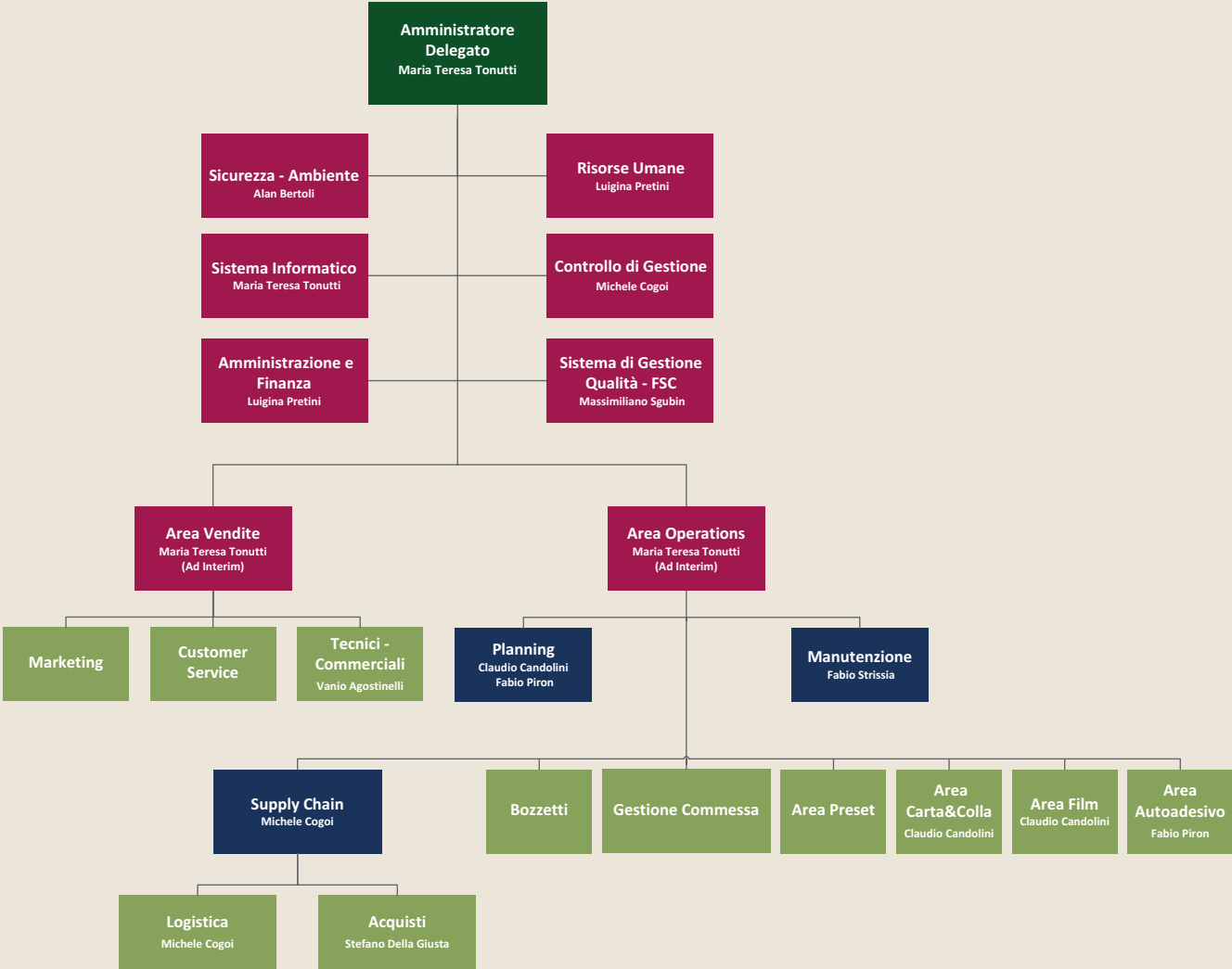
MURARO GIOELE	
Funzione	Presidente Collegio Sindacale
Data nomina	07/05/2019
Durata della carica	Fino approvazione del bilancio al 31/12/2021

EY SPA	
Funzione	Revisore legale
Data nomina	07/05/2019
Durata della carica	Fino approvazione del bilancio al 31/12/2021

Dal punto di vista organizzativo, inoltre, Tonutti Tecniche Grafiche:

- dal 2019 è dotata di un Modello di Organizzazione e controllo ai sensi del D. Lgs. 231/01, volto a prevenire e contrastare i possibili reati che potrebbero essere commessi nell'interesse e a vantaggio dell'azienda, attualmente attivo per la salute e sicurezza sul lavoro, comprensivo di un Codice Etico, il cui funzionamento è monitorato da un Organismo di Vigilanza.
- dal 2013 sta attuando una Lean Trasformazione secondo il modello Kaizen che ha portato ad attuare modifiche nei layout della produzione, del magazzino e degli uffici che hanno favorito un aumento della produttività degli impianti e del rendimento delle persone, determinando miglioramenti di performance. Sono stati ridotti gli scarti di produzione e i tempi di risposta al cliente mantenendo l'eccellenza qualitativa e potenziando la creatività.

Al 31/12/2020, l'azienda è strutturata come descritto nel seguente organigramma:



2.3 Una storia di miglioramento continuo

1945	Pietro Mario Tonutti Tecniche Grafiche, all'epoca sarto, compra da una litografia bombardata una macchina a pietra semi rotativa ancora funzionante. Le scuole stanno riaprendo e mancano quaderni: nasce la Arti Grafiche M. Tonutti
1946	Il fondatore ha un'intuizione e, da sarto di classe, diventa esperto nel vestire le bottiglie di grappe e liquori (in quel particolare momento il vino non veniva ancora imbottigliato), occupandosi successivamente anche di altri prodotti.
Anni '60	Manlio Tonutti Tecniche Grafiche segue il padre nello sviluppo della nuova attività imprenditoriale, dimostrandosi poi lui stesso grande imprenditore con idee innovative.
1970	La "Arti Grafiche M. Tonutti Tecniche Grafiche" è ormai diventata un'azienda leader nel suo settore e si costituisce una nuova società. Nasce la Tonutti Tecniche Grafiche.
Anni '80 - '90	I figli di Manlio, Marco e Maria Teresa, entrano a far parte della Tonutti Tecniche Grafiche. Marco inizia fin da subito ad occuparsi dell'aspetto commerciale mentre Maria Teresa gestisce l'area della produzione, del personale e della qualità.
Dal 1998	Tonutti Tecniche Grafiche comincia ad acquisire le certificazioni che attestano, in modo formale, il suo valore qualitativo. Nel 1998, tra i primi in Italia, ottiene la certificazione ISO 9001; nel 2006 si aggiunge la certificazione DPG seguita nel 2017 dalla FSC.
2013	Tonutti Tecniche Grafiche comincia a lavorare sulla Lean Trasformation che migliorerà tutto il sistema di gestione dell'attività.
2014	Tonutti Tecniche Grafiche viene premiata con la "Vedovella 2014" agli Oscar della Stampa, come Best Label Printer - migliore azienda italiana per la stampa di etichette
2019	Tonutti Tecniche Grafiche è una delle più grandi realtà industriali nell'ambito della stampa di etichette. L'implementazione di metodi innovativi e il forte spirito di innovazione consentono all'azienda di mantenere la sua posizione di leadership sul territorio italiano. Viene adottato il Modello di Organizzazione e controllo ai sensi del D. Lgs. 231/01
2020	L'anno, caratterizzato dalla pandemia da COVID19 e dal relativo lockdown, ha messo l'azienda di fronte alla necessità di adeguarsi a nuove regole che l'hanno portata a riorganizzare spazi e modalità di lavoro riuscendo così a far fronte all'emergenza e a mantenere unito il proprio team non interrompendo mai la produzione. A novembre la famiglia Tonutti festeggia il 75° anno di attività.

*L'etichetta come valore aggiunto.
Dalle cantine più prestigiose alla grande distribuzione contemporanea,
l'etichetta è un mezzo insostituibile per comunicare i messaggi più
diversi: che si tratti di una tradizione antica e unica, oppure di una
corporate identity riconosciuta in tutto il mondo.*

CIT. SITO TONUTTI TECNICHE GRAFICHE

2.4 Missione, Visione e Valori

La **missione** di Tonutti Tecniche Grafiche è esaltare la funzione comunicativa dell'etichetta, con particolare attenzione alla qualità, tramite una somma di valori e competenze che garantisca la massima soddisfazione del cliente.

Si declina in una serie di obiettivi che ne guida l'operato e ne ispira lo sviluppo di ogni attività:

- Essere orgogliosi delle proprie radici e salvaguardare giorno dopo giorno i valori storici dell'azienda
- Puntare sempre al futuro a 360°: cogliere in anticipo le tendenze stilistiche e della comunicazione visiva, intuire le opportunità offerte dai nuovi materiali e dalla tecnologia
- Non accontentarsi di eseguire il proprio compito, seppure con standard di efficienza e precisione assoluti, ma ricercare in ogni momento l'eccellenza
- Creare armonia nel rapporto con i collaboratori, operando per valorizzarli al meglio
- Lavorare in equilibrio con tutte le realtà del territorio e con l'ambiente naturale circostante

La **visione** si traduce nella proiezione dell'azienda nel futuro, per identificare gli ideali e i valori che ne guideranno lo sviluppo.

Per Tonutti Tecniche Grafiche, l'operato quotidiano è ispirato dall'ambizione di poter essere pionieri dello sviluppo sostenibile e tecnologico del settore e del territorio. Il miglioramento continuo – perseguito in ogni azione e strategia- conduce a processi di rivoluzione costante che guidano tutte le persone di Tonutti Tecniche Grafiche nel loro quotidiano, spingendoli a non accontentarsi mai dei risultati ottenuti: ogni nuova opportunità va perseguita con la flessibilità e l'innovazione necessarie per spostare il limite ogni giorno un po' più avanti.

Creatività, qualità, passione, innovazione, flessibilità e cura delle risorse umane sono i valori che rendono Tonutti Tecniche Grafiche un punto di riferimento nazionale e internazionale nel settore, contribuendo al suo sviluppo, portando ricchezza -sociale ed economica- al territorio.

3. Cosa facciamo: Etichette per un mondo che cambia

Tonutti Tecniche Grafiche sviluppa, progetta e realizza etichette, per bottiglie e contenuti di vario genere destinate al food & beverage e, in particolare, alle aziende vinicole di alta qualità. In un settore sempre più competitivo in cui i clienti richiedono costante innovazione, efficienza e flessibilità ma anche personalizzazione e contenimento degli impatti ambientali, Tonutti Tecniche Grafiche dispone di soluzioni ad alto contenuto tecnologico e creativo, frutto dei suoi processi di ricerca e sviluppo e delle partnership di alto livello che è riuscita ad instaurare nel corso degli anni.

La caratteristica di questo prodotto sta nella necessità di coniugare la creatività con la tecnica; è necessario valorizzare la creatività dei migliori studi grafici italiani e internazionali, traducendola in un prodotto estremamente tecnico che risponda alle esigenze di produzione, replicabilità e applicabilità di un prodotto industriale.

Per raggiungere con successo questa “replicabilità dell’eccellenza” Tonutti Tecniche Grafiche ha implementato con rigore e disciplina la misurazione e la standardizzazione delle procedure, pur aggiornando costantemente processi di stampa, organizzazione e layout.

In particolare, l’azienda si distingue per essere in grado di stampare etichette con tutte le tecniche di stampa:

Etichette in carta-colla

rappresentano la tradizione dell’azienda, nella loro produzione Tonutti Tecniche Grafiche riversa una profonda passione e la consapevolezza che, attraverso la sua esperienza e tecnologia, passi il racconto della storia, dei valori culturali del cliente e della personalità del prodotto che verrà etichettato. Le etichette in carta-colla vengono richieste principalmente dal settore enologico. Questo sistema produttivo, dominante in passato, oggi riveste un’importanza marginale.

Etichette autoadesive

rappresentano il settore maggiormente produttivo dell’azienda che, per la loro realizzazione, dispone di tutte le tecnologie di stampa esistenti sul mercato: etichette stampate con tecniche miste in linea quali serigrafia, offset, flessografia, nobilitazioni con laminazione a caldo, verniciatura, stampa a caldo con rilievo, in un unico passaggio. Vengono inoltre prodotte etichette con stampa digitale su bobina complete di qualsiasi tipo di finitura e nobilitazione.

Etichette Roll Fed

sono un settore in continua evoluzione tecnica e con grandi volumi produttivi, che necessitano di ingenti investimenti tecnologici e un continuo aggiornamento del know-how aziendale. Tonutti Tecniche Grafiche ha intuito fin dall'inizio le potenzialità di questa tipologia di prodotto e, grazie a numerosi investimenti, è diventata una realtà all'avanguardia in questo ambito, in grado di realizzare una gamma completa di prodotti con i più elevati standard di qualità, definizione di stampa e riciclabilità. In questa categoria rientrano:

- **etichette Wrap around-Rollfed e Cut & Stack:** i principali vantaggi di questi tipi di etichette sono la lucentezza, l'eccellente stampabilità, la lunga durata legata ad un'alta resistenza all'umidità ed allo strappo, la riciclabilità.
- **etichette Shrink-Roll Fed:** una tipologia di film trasparente termoretraibile.
- **etichette Sleeve:** dalle etichette shrink-sleeve, che sono in grado di adattarsi a qualsiasi forma di contenitore, alle etichette stretch-sleeve che vengono applicate a freddo e senza colla sul contenitore.

L'ampia offerta di soluzioni tecniche viene arricchita da servizi di supporto alla produzione e al cliente che completano l'offerta a 360°.

Mockup e Prototipazione Rapida

Tonutti Tecniche Grafiche dispone di attrezzature all'avanguardia per produrre mockup e prototipi su qualsiasi tipo di supporto, completi di fustellatura e di finiture di altissimo livello che consentono una comprensione realistica del risultato finale e una contestuale riduzione dei possibili errori.

Colour Lab

L'esperienza ultraventennale di Tonutti Tecniche Grafiche, ha portato a sviluppare una profonda sensibilità nella gestione del colore. Nel laboratorio colore non ci si limita ad eseguire le ricette ma, grazie a strumenti tecnologici all'avanguardia, vengono testate le novità del mercato e create nuove varianti e valutata la loro resa sui diversi materiali di stampa.

Prestampa

È uno dei settori dell'azienda in costante aggiornamento e dove è indispensabile essere sempre all'avanguardia, per poter tenere il passo con le continue evoluzioni tecnologiche. Precisione, velocità, esperienza e capacità di problem solving sono le doti che gli operatori di questo settore mettono a disposizione della clientela.

Grafica

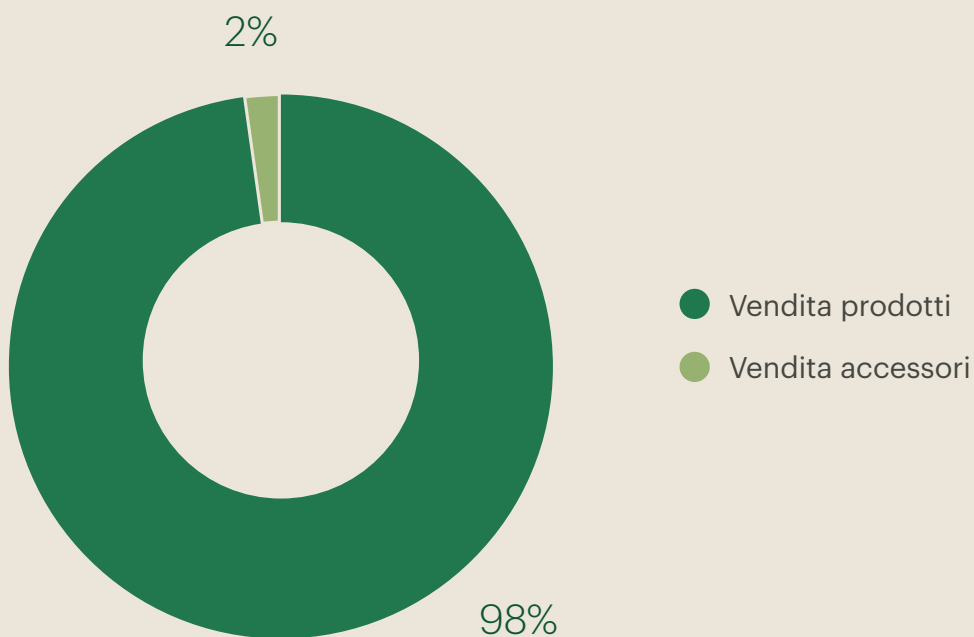
Per chi ne avesse la necessità, Tonutti Tecniche Grafiche è in grado di fornire anche un servizio di grafica in grado di produrre soluzioni creative personalizzate. I grafici dell'azienda, altamente qualificati, danno vita a idee uniche in grado di rispecchiare l'identità e il valore del cliente.

Supporto Tecnico

Ogni progetto è supportato dalle profonde competenze tecniche di professionisti capaci di trovare puntuali soluzioni tailor made e di consigliare i clienti nella ricerca di alternative innovative per valorizzare al meglio ogni etichetta, dalla più semplice fino alle soluzioni più sofisticate ideate dai più prestigiosi studi grafici.

Nel corso del 2020, l'incidenza percentuale sul fatturato delle due macro aree in cui si divide l'attività dell'azienda è così ripartita:

Incidenza sul fatturato 2020



3.1 Le certificazioni

ISO 9001

La norma ISO 9001:2015 Sistemi di gestione per la qualità – certifica come un'organizzazione che intende pianificare, attuare, monitorare e migliorare sia i processi operativi che quelli di supporto, progetta e implementa il sistema di gestione qualità come mezzo per raggiungere gli obiettivi. Il cliente e la sua soddisfazione sono al centro della ISO 9001; ogni attività, applicazione e monitoraggio delle attività/processi è infatti volta a determinare il massimo soddisfacimento del cliente (e, se applicabile, dell'utilizzatore finale).

Scopo principale della ISO 9001, dunque, non è la certificazione ma la soddisfazione delle aspettative del cliente ed il miglioramento continuo.

Questo modo di pensare, presente nelle scelte dell'attento management di Tonutti Tecniche Grafiche e condiviso da tutti i collaboratori, ha portato non solo ad ottenere il riconoscimento della certificazione quale elemento di garanzia, ma anche a creare un costante osservatorio interno per ideare, organizzare, produrre e commercializzare sempre e solo in modo qualitativamente impeccabile.

Certificazione FSC® C-136348

La certificazione FSC è stata acquisita in seguito alla volontà di Tonutti Tecniche Grafiche di formalizzare l'impegno e l'attenzione alla sostenibilità già presenti in azienda.

Essa garantisce la rintracciabilità dei materiali provenienti da foreste certificate, nel rispetto di elevati standard ambientali, economici e sociali. Garantisce il materiale certificato FSC ed i prodotti derivanti lungo tutta la catena di rifornimento, dalla foresta al consumatore.

Grazie a questa certificazione l'azienda può garantire il mercato circa la provenienza della carta utilizzata per i propri prodotti e quindi dimostrare in maniera corretta, trasparente e controllata il proprio attivo contribuito alla gestione forestale responsabile.

DPG (Deutsche Pfand GmbH)

In Germania, le bevande vendute sono soggette al one-way deposit obbligatorio e le loro etichette devono quindi necessariamente utilizzare inchiostri adatti a supportare la riciclabilità degli imballaggi. La Certificazione DPG attesta l'utilizzo di sistemi di gestione di inchiostro che rispettano i requisiti di Deutsche Pfandsystem GmbH.

Le bevande devono quindi essere etichettate con un logo DPG che ne autorizza l'uso all'interno del sistema cauzionale del mercato tedesco.

3.2 I risultati economici

Il 2020 è stato un anno caratterizzato da una significativa recessione a livello globale, in conseguenza di un blocco generalizzato di attività sociali ed economiche causate dall'emergenza pandemica.

Il comparto dell'industria grafica e cartotecnica trasformatrice ha vissuto una fase di controtendenza rispetto ad altri settori merceologici, evidenziando comunque andamenti incoraggianti.

Tonutti Tecniche Grafiche ha chiuso il bilancio con un utile di Euro 463.755, pari al 2,23% dei ricavi delle vendite. Il fatturato è rimasto sostanzialmente invariato, -0,29% rispetto all'anno precedente; il Valore Totale della Produzione è diminuito dello 0,44%. L'azienda ha incrementato notevolmente l'attività produttiva a favore delle richieste da parte della grande distribuzione (GDO), compensando così il calo consistente della domanda del settore Horeca - effetto della chiusura di bar e ristoranti imposta dal governo a causa della pandemia. La lieve diminuzione del fatturato è imputabile al minor valore aggiunto dei prodotti destinati alla GDO.

Di seguito un breve prospetto sui principali indicatori economici dell'azienda, in valore assoluto e in percentuale rispetto all'anno precedente.

	2019 (Euro)	2020 (Euro)	Var 2019 - 2020 (%)
Valore Totale della Produzione	20.907.424	20.815.519	-0,44%
Valore Aggiunto	7.012.095	6.582.472	-6,13%
Margine Operativo Lordo - EBITDA	2.105.189	2.119.494	+0,68%
Utile (perdita) dell'esercizio	50.514	463.755	

Nello stesso periodo, l'azienda ha incrementato l'attivo patrimoniale del 10,86%, soprattutto per l'incremento dell'attivo corrente. Il Patrimonio Netto è cresciuto del 4,63% rispetto al 2019 soprattutto per effetto della rivalutazione di un macchinario il cui valore è confluito a incremento delle misure di rivalutazione.

Di seguito, una breve sintesi della situazione patrimoniale al 31/12/2020, rapportata a quella dell'anno precedente.

	2019 (Euro)	2020 (Euro)	Var 2019 - 2020 (%)
Totale attivo corrente	12.966.151	15.954.126	+23,04%
Totale attivo immobilizzato	11.302.576	10.951.224	-3,11%
TOTALE IMPIEGHI	24.268.727	26.905.350	10,86%
Totale capitale di terzi	7.626.882	9.492.891	24,47%
Totale capitale proprio	16.641.845	17.412.459	4,63%
TOTALE FONTI	24.268.727	26.905.350	10,86%

Valore Aggiunto Sociale

Creare Valore economico rappresenta, per un'azienda, il fondamento del proprio agire e la base per la sostenibilità economica. L'approccio alla Responsabilità Sociale amplia la prospettiva di questo primario obiettivo. Il Valore è centrale per il funzionamento dell'azienda, per remunerare i suoi portatori d'interesse e contribuire alla crescita sociale ed economica della comunità.

Il Valore Aggiunto è l'incremento di valore che un'azienda genera sui beni e sui servizi acquistati dall'esterno per effetto della sua attività produttiva.

Il concetto di Valore Aggiunto Sociale - rispetto a quello di Valore Aggiunto, come definito dalla letteratura aziendale - estende il piano d'analisi, consentendo di analizzare il risultato della gestione in termini di Valore distribuito, nel corso di un determinato periodo, ad un insieme di stakeholder:

- **Remunerazione del personale, con riguardo alle retribuzioni ed oneri ad esse collegati**
- **Remunerazione della Pubblica Amministrazione, in relazione alle imposte versate sul Valore creato**
- **Remunerazione del capitale di credito**
- **Remunerazione dell'Azienda in termini di utile ed autofinanziamento (ammortamenti ed accantonamenti)**

La tabella seguente evidenzia la riclassificazione del conto economico aziendale per la determinazione del Valore Aggiunto Sociale che si attesta, nel 2020, a 6,7 milioni di Euro, pari al 32,21% del Valore della produzione.

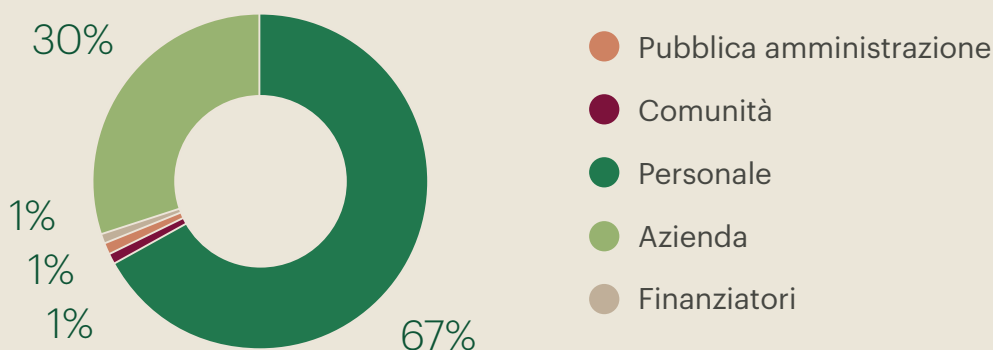
ANNO	2020 (Euro)	2019 (Euro)
VALORE DELLA PRODUZIONE:		
1) ricavi delle vendite e delle prestazioni;	20.692.605	20.752.648
2) variazioni delle rimanenze di prodotti in corso di lavorazione, semilavorati e finiti;	-81.415	-27.651
3) variazioni dei lavori in corso su ordinazione;	-	-
4) incrementi di immobilizzazioni per lavori interni;	0	3.554
5) altri ricavi e proventi;	204.329	178.873
TOTALE A) VALORE DELLA PRODUZIONE	20.815.519	20.907.424
B) COSTO DELLA PRODUZIONE:		
6) per materie prime, sussidiarie, di consumo e di merci;	10.951.336	10.371.124
7) per servizi;	2.857.146	3.028.811
8) per godimento di beni di terzi;	217.564	115.224
10 c) svalutazione crediti;	20.000	80.000
11) variazioni delle rimanenze di materie prime, sussidiarie, di consumo e merci;	66.658	219.084
12) accantonamenti per rischi;	-	-
13) altri accantonamenti;	-	-
14) oneri diversi di gestione	76.822	159.976
TOTALE B) COSTI INTERMEDI DELLA PRODUZIONE	14.189.526	13.975.331
DIFFERENZA TRA VALORE E COSTI DELLA PRODUZIONE (A-B)	6.625.993	6.932.09
C) PROVENTI E ONERI FINANZIARI		
15) proventi da partecipazione;	-	-
16) altri proventi finanziari;	79.659	53.969
17-bis) Utili e perdite su cambi;	325	-366
TOTALE PROVENTI E ONERI FINANZIARI	79.984	53.603
D) RETTIFICHE DI VALORE DI ATTIVITÀ FINANZIARIE		
18) rivalutazioni;	-	-
19) – svalutazioni;	-488	0
TOTALE RETTIFICHE DI VALORE DI ATTIVITÀ FINANZIARIE	-488	-
E) PROVENTI E ONERI STRAORDINARI		
20) proventi straordinari	-	-
21) oneri straordinari	-	-
TOTALE PROVENTI E ONERI STRAORDINARI	-	-
VALORE AGGIUNTO SOCIALE DA DISTRIBUIRE	6.705.489	6.985.696

Nella tabella seguente viene riportata la suddivisione del Valore Aggiunto Sociale alle diverse categorie di stakeholder.

DISTRIBUZIONE DEL VALORE AGGIUNTO SOCIALE (Euro)		2020 (Euro)
AZIENDA		
ammortamenti e svalutazioni		1.573.269
utile d'esercizio		463.755
	<i>totale</i>	2.037.024
<hr/>		
LAVORATORI		
	<i>totale</i>	4.462.978
		4.462.978
<hr/>		
FINANZIATORI		
	<i>totale</i>	45.107
		45.107
<hr/>		
PUBBLICA AMMINISTRAZIONE		
	<i>totale</i>	96.860
		96.860
<hr/>		
COMUNITÀ		
	<i>totale</i>	63.520
		63.520
<hr/>		
VALORE AGGIUNTO SOCIALE DISTRIBUITO		6.705.489

Di seguito viene raffigurata la ripartizione del Valore Aggiunto Sociale fra le cinque categorie di stakeholder. Emerge senz'altro la distribuzione al personale (i due terzi del Valore Aggiunto Sociale); in termini assoluti e percentuali, è rilevante anche il contributo alla Comunità (oltre 60.000 Euro, pari a circa l'1% del Valore).

Distribuzione valore aggiunto sociale 2020



4. Le persone

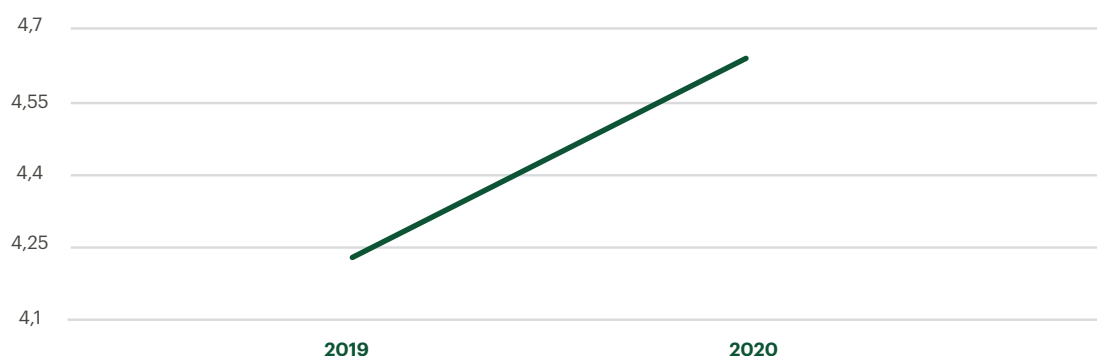
4.1 I collaboratori interni

Per Tonutti Tecniche Grafiche i collaboratori sono un capitale strategico su cui investire per assicurare, nel lungo termine, le competenze e le capacità necessarie per affrontare le sfide future e restare competitivi sul mercato. Questo obiettivo è perseguito sia attraverso attività di sviluppo e formazione rivolte ai dipendenti lungo tutto il percorso professionale, sia adottando il metodo Lean che incoraggia e caldeggia piccoli miglioramenti da ricercarsi giorno dopo giorno, in maniera continua.

In quest'ottica, obiettivi e strategie aziendali vengono costantemente condivisi con i collaboratori interni, attraverso il coinvolgimento dei referenti di ogni area dell'organizzazione, in riunioni che si tengono ogni giorno, alle 9.00 e alle 16.45 per organizzare il lavoro della giornata e fare il punto della situazione (obiettivi-verifica). Periodicamente vengono poi effettuate delle riunioni con il team commerciale.

Il coinvolgimento attivo di tutti i dipendenti attraverso una gestione trasparente, equa e meritocratica ha favorito un ambiente di lavoro positivo in cui ogni persona è motivata a contribuire attivamente alla realizzazione della strategia aziendale, tanto che, nel 2020, nonostante sia stato un anno particolarmente faticoso, l'Indice di Rendimento del Personale è stato superiore a quello dell'anno precedente.

Indice Rendimento del personale

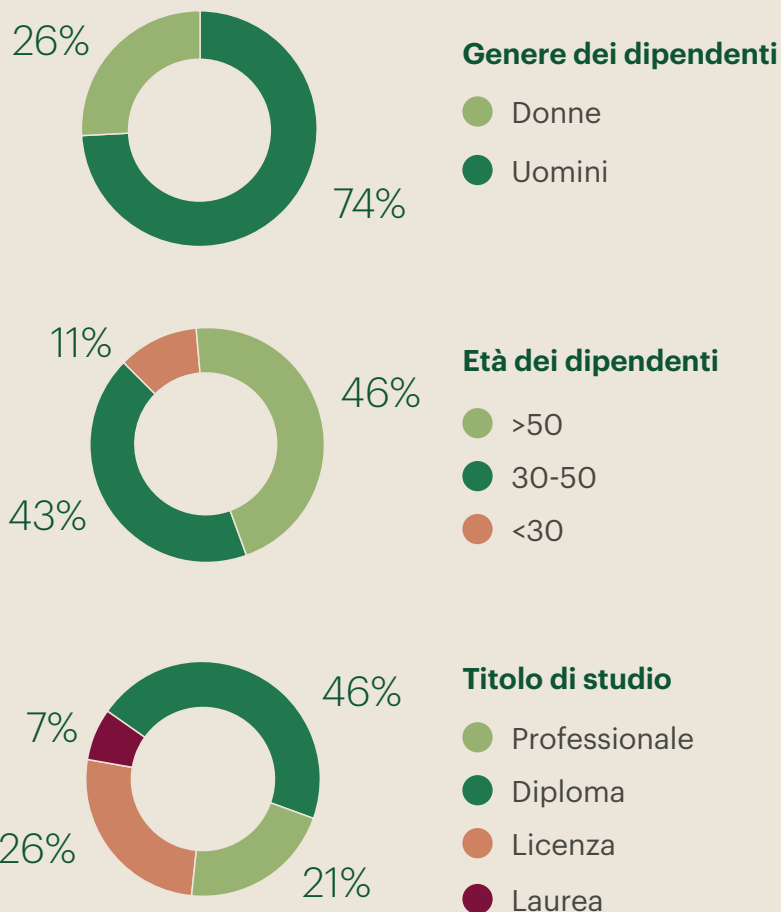


L'indice espone la produttività del personale, misurata nel rapporto tra ricavi netti e costo del personale.

“L'avvio del processo di Lean Transformation ha modificato completamente il concetto di risorsa umana. I collaboratori sono passati da una dimensione professionale individuale a una logica di lavoro di squadra. Il team valorizza e amplia le competenze del singolo stimolandolo ad assumersi responsabilità, favorisce la creatività e alimenta la crescita professionale dell'individuo e conseguentemente del gruppo. I collaboratori sono attori coinvolti attivamente nei vari processi, chiamati a dare il loro contributo in prima persona. La diffusione di questo spirito di squadra e la condivisione delle responsabilità ha comportato anche il mutamento del concetto di errore che non è più stigmatizzato, ma considerato importante occasione di crescita.”

Alla fine del 2020 risultano occupate in Tonutti Tecniche Grafiche **108 persone**, tutte dipendenti.

La maggior parte dei dipendenti è costituito da personale con più di 30 anni, di genere maschile e con un titolo di studio medio alto. Il 99% dei collaboratori è di nazionalità italiana e residente in provincia di Udine.



La diversità generazionale che caratterizza il capitale umano dell'azienda favorisce lo scambio di esperienze e competenze tra i più giovani, portatori di innovazioni e i collaboratori più anziani, detentori delle competenze operative.

Tra i collaboratori di Tonutti Tecniche Grafiche sono presenti anche 7 lavoratori appartenenti a categorie protette che rappresentano il 6% degli occupati.

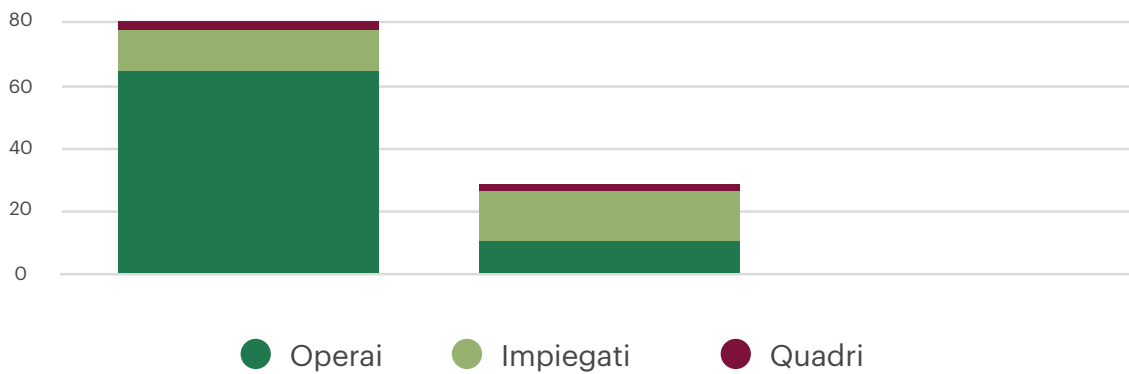
Collocazione professionale dei dipendenti

È possibile suddividere i dipendenti dell'azienda nelle seguenti categorie professionali:

- **Quadri**
- **Impiegati**
- **Operai**

Segmentando i dipendenti in base ai profili professionali, l'organizzazione risulta così composta:

	Maschi	Femmine
Operai	64	10
Impiegati	13	16
Quadri	3	2

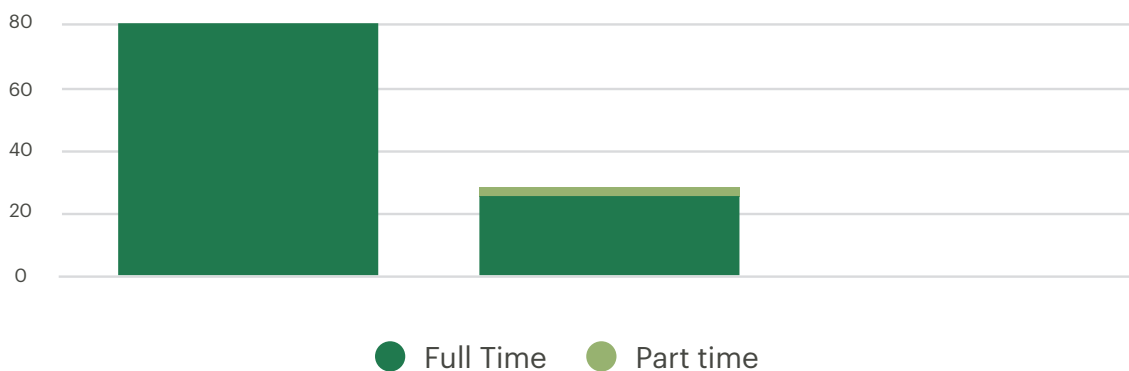


Correlando i dati di genere con quelli relativi alle categorie professionali, si può notare come, nonostante il consistente divario tra la presenza di personale maschile e femminile, questa differenza si appiana nei livelli di inquadramento più elevati.

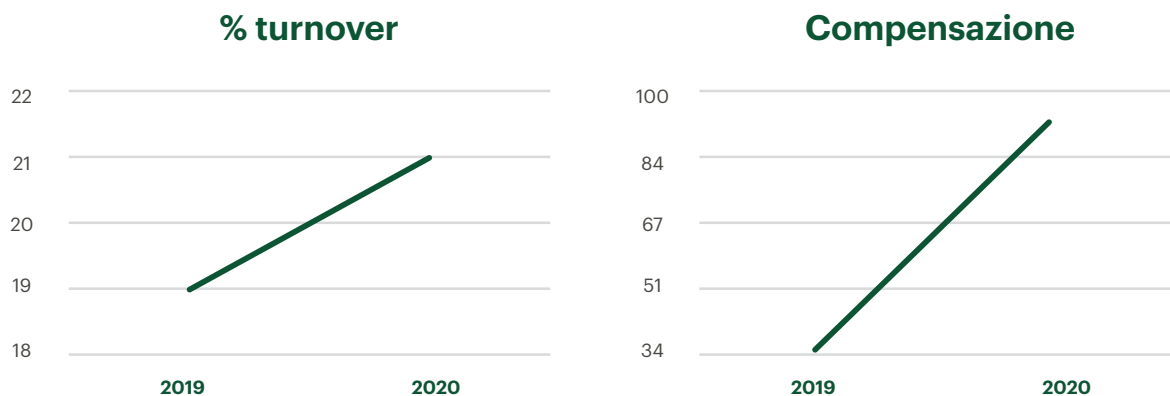
Politiche occupazionali e turn over

L'azienda applica il Contratto Collettivo Nazionale di Lavoro per le Aziende Grafiche e Affini, che copre tutti i dipendenti di Tonutti Tecniche Grafiche.

Al 31/12/2020 la totalità dei dipendenti è assunta con contratti a tempo indeterminato e il 97% è a tempo pieno.



Nel 2020 si sono registrate 11 assunzioni e 12 cessazioni di contratto (compresi i pensionamenti), con un indice di turnover del 21%, in leggera crescita rispetto all'anno precedente ma comunque con una valenza più positiva in quanto si registra un tasso di compensazione più alto del 2019 (92 vs. 35).



Dettaglio turnover dipendenti suddivisi per genere e fascia d'età

Nuove assunzioni nel 2020

Età	Maschi	Femmine	Totale
<30	4	1	5
30-50	4	1	5
>50	1	0	1

Cessazioni nel 2020

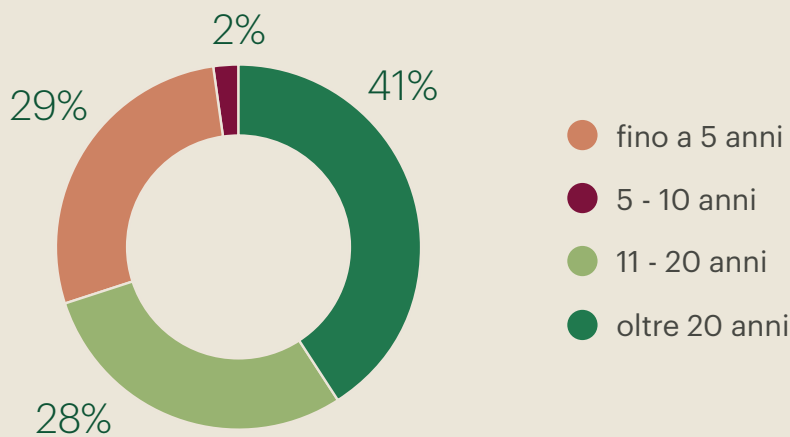
Età	Maschi	Femmine	Totale
<30	3	2	5
30-50	3	0	3
>50	3	1	4

Tasso di compensazione del turnover: se maggiore di 100 indica che c'è stato un ampliamento dell'organico dell'azienda, se è minore di 100 l'organico ha subito una contrazione.

Coerentemente con la politica aziendale di creare occupazione stabile, il processo di assunzione prevede di evitare di utilizzare personale in somministrazione privilegiando l'assunzione diretta. L'iter prevede quindi, di proporre inizialmente un'assunzione a tempo determinato, finalizzata a formare la persona e a valutare reciprocamente se vi sia una corrispondenza di valori e obiettivi, per poi procedere con l'assunzione a tempo indeterminato.

Gli sforzi profusi dall'azienda per assicurare una stabilità lavorativa ai propri dipendenti sono stati ricompensati con ottimi risultati: ben il 41% dei collaboratori è in azienda da più di 20 anni.

Anzianità aziendale



Formazione

Tonutti Tecniche Grafiche gestisce le competenze attraverso politiche, processi e sistemi omogenei per tutta l'azienda, con l'obiettivo di migliorare la conoscenza del capitale umano, accrescerne le competenze e valorizzare il potenziale e il talento.

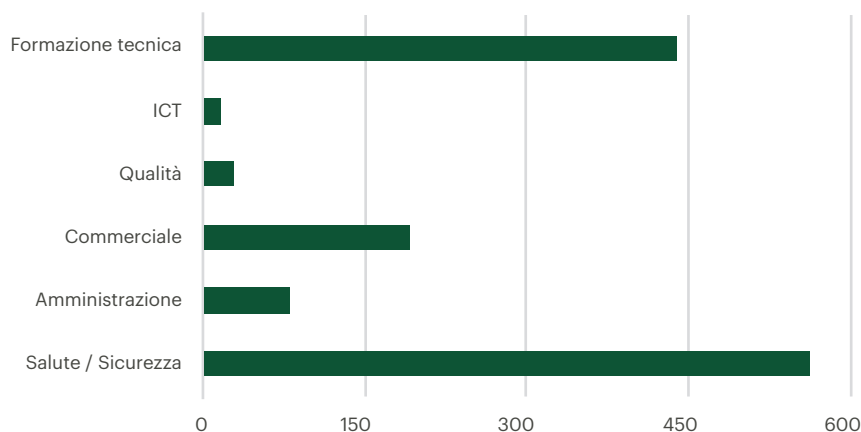
Vi è un'attenzione particolare all'inclusione sociale, con un coinvolgimento effettivo delle persone ed un investimento nella loro crescita personale e professionale.

Negli anni, sono stati offerti ai collaboratori molteplici corsi di formazione, oltre a quelli obbligatori per legge, perlopiù rivolti al ramo commerciale e a quello amministrativo; nel corso del 2020 quest'attività, ostacolata dalle restrizioni dovute dalla pandemia da COVID19, è stata svolta prevalentemente online.

Nonostante le difficoltà l'azienda ha offerto nel corso dell'anno 1.319 ore di formazione, di cui il 58% (771 ore) di corsi non obbligatori per legge.

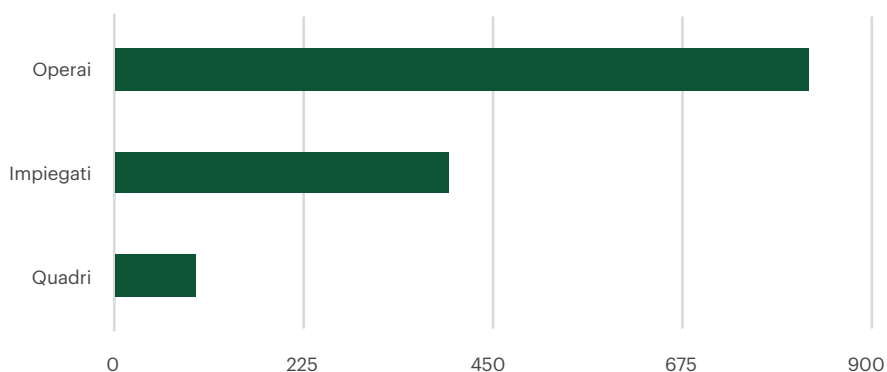
In particolare, 439 ore sono state dedicate alla formazione tecnica degli operai, in piena coerenza con l'attenzione posta all'innovazione e al costante aggiornamento delle tecniche di lavoro.

Ore di formazione dei dipendenti suddivise per area tematica



La categoria degli operai è anche quella che ha beneficiato del maggior numero di ore di formazione in assoluto.

Ore di formazione annue per categoria professionale



Fondamentale in questo anno così particolare è stata anche l'abitudine aziendale alla formazione interna "continua": chi entra in azienda, infatti, nel primo periodo è affiancato e supportato da un team di persone con diverse mansioni, così da imparare tutti gli aspetti del lavoro in maniera trasversale. Solo una volta che ha acquisito tutte le competenze necessarie il collaboratore si può specializzare nella propria mansione. Altro tassello importante della formazione è quella lean, svolta durante tutto l'anno in maniera costante. Il gruppo principale – composto da circa 10 persone - si incontra almeno due volte a settimana, per perseguire in maniera strategica percorsi di miglioramento continuo, a livello individuale e aziendale.

Salute e sicurezza sul luogo di lavoro

Tonutti Tecniche Grafiche è particolarmente sensibile alle tematiche della salute e della sicurezza sul luogo di lavoro. L'azienda, nel 2018, è stata tragicamente colpita dalla morte di un suo collaboratore a causa di un incidente sul lavoro. Questo dramma, avvenuto nonostante il costante impegno dell'azienda nel garantire la più completa tutela della salute e della sicurezza negli ambienti di lavoro, ha portato a investire in queste tematiche in modo ulteriore e consistente.

Diffondere una cultura della salute e della sicurezza, sviluppando tra i propri soci, dipendenti e collaboratori la consapevolezza della gestione dei rischi, promuovendo comportamenti responsabili e mettendo in atto una serie di azioni, soprattutto preventive, per salvaguardare la salute, la sicurezza e l'incolumità di tutto il personale è diventato un aspetto prioritario nella gestione dell'azienda.

Tale impegno è declinato nello "Statuto Prevenzionistico", uno strumento ideato e realizzato dalla Direzione per informare i dipendenti sulle modalità organizzative che regolano le attività lavorative, al fine di raggiungere il risultato della prevenzione e gli obiettivi ed i traguardi indicati nella Politica di salute e sicurezza aziendale.

Tra le azioni messe in atto ricordiamo:

- limitazione dell'uso di carrelli elevatori solo a casi di estrema necessità;
- istituzione di un ODV – Organismo di vigilanza che monitora la situazione e la corretta gestione dei rischi;
- miglioramento della movimentazione dei carichi;
- promozione di canali bottom up per segnalare eventuali rischi agli RSPP, così da sviluppare protocolli ancora più efficienti. Ci sono molti più preposti di quanto richiesto dalla legge, formati in Primo Soccorso ed anti incendio.

Azioni di prevenzione contro il Covid-19

Di fronte alla crisi sanitaria dovuta al Covid-19 che ha caratterizzato tutto l'anno 2020 e che ancora perdura, Tonutti Tecniche Grafiche ha messo in atto ulteriori azioni di prevenzione e protezione della salute dei collaboratori:

- si è costituito il Comitato Covid-19 per il monitoraggio e la verifica di tutte le procedure assoggettate ai decreti che riguardano la materia;
- sono stati installati, agli ingressi principali, i termoscanner per la rilevazione della temperatura corporea;
- è stato introdotto lo smart-working a rotazione e in azienda sono stati ridistribuiti gli spazi per poter lavorare con il corretto distanziamento;
- sono stati effettuati più volte dei cicli di monitoraggio (tamponi) dell'infezione da Covid-19 per eventuali tracciamenti di positività.

Le attività di monitoraggio delle situazioni di pericolo e di sensibilizzazione dei dipendenti nell'adottare procedure di lavoro sicure e nell'utilizzare correttamente i DPI (Dispositivi di Protezione Individuali) hanno dato ottimi risultati, facendo registrare nel 2020 un unico infortunio (della durata di 48 giorni) e nessun caso di malattia professionale.

	N° infortuni	N° Malattie professionali
2020	1	0

Welfare aziendale

L'attenzione verso le persone si concretizza inoltre nella ricerca di soluzioni volte a migliorare il benessere dei dipendenti e a favorire il bilanciamento tra vita privata e impegno lavorativo:

- sono state introdotte strutture ergonomiche per ridurre al massimo la fatica fisica, salvaguardando la salute dei collaboratori;
- sono state allestite diverse aree ristoro dedicate ai collaboratori, attrezzate anche con frigo e angolo cottura;
- nel tempo, gli orari sono stati modificati in risposta alle diverse necessità emerse, riducendo la pausa pranzo, anticipando l'uscita pomeridiana e limitando i turni notturni;
- è da sempre presente una grande attenzione alle esigenze dei collaboratori, con l'applicazione di orari flessibili e misure di smart working.

Quest'ultimo aspetto è risultato particolarmente importante quest'anno a causa della pandemia. La possibilità di lavorare da casa è stata estesa a più collaboratori possibile in modo da salvaguardare gli stessi e "alleggerire" la presenza in azienda mettendo così al riparo anche quei dipendenti che, per le mansioni svolte, hanno continuato il lavoro in presenza. Oltre a ciò, è stata stipulata un'assicurazione a loro favore, per la copertura di eventuali spese in caso di ricovero a causa del Covid19.

4.2 I clienti

Con 75 anni di costante impegno per offrire ai propri clienti qualità e servizi all'avanguardia, Tonutti Tecniche Grafiche oggi si qualifica come partner di fiducia nel settore del labelling, per importanti aziende del settore vitivinicolo e del beverage in generale, del food e della cosmetica sia sul mercato nazionale che internazionale.

Dai piccoli produttori locali, alle cantine più prestigiose fino alle multinazionali, *"ogni cliente sa di poter trovare nella Tonutti Tecniche Grafiche un interlocutore capace di rispondere ai propri bisogni, di risolvere eventuali problematiche e di trovare soluzioni alternative estremamente creative."*

Nel corso degli anni i clienti che acquistano etichette per vino e liquori di pregio hanno inciso sul fatturato in maniera preponderante rispetto a quelli che si rivolgono alla grande distribuzione (GDO) o che richiedono etichette in film plastico.

Nel corso del 2020 questo scenario si è leggermente modificato a causa delle restrizioni imposte dalla pandemia da Covid19: i clienti si sono trovati con il settore Horeca (ristorazione, ad alberghi e bar) completamente immobilizzato dal lockdown e quindi con un crollo delle vendite dei prodotti che richiedevano l'impiego delle etichette più sofisticate e di pregio; al contrario è fortemente aumentata la commercializzazione dei prodotti per la GDO o la vendita on-line che ha fatto registrare un aumento di richieste di etichette più standardizzate e meno valoriali. Questo tipo di lavorazioni ha portato anche all'acquisizione di circa il 4% di nuovi clienti.

L'attenzione al cliente come priorità

"...daremo una grande soddisfazione ai nostri clienti: gli faremo dimenticare determinati problemi e abbiamo il dovere di farlo."

CIT. MANLIO TONUTTI, INTERVISTA FROM SGA WINE DESIGN

Tonutti Tecniche Grafiche collabora con i propri clienti a partire dalle prime fasi di ideazione del prodotto, per la definizione delle specifiche e dei requisiti, fino alla sua produzione finale e alla consegna, con l'obiettivo di ottimizzare tempi e costi.

Nella fase di esecuzione dei progetti l'impegno è focalizzato sull'eccellenza operativa e sull'affidabilità, fattori che contribuiscono a rafforzare ulteriormente la relazione con il cliente e la reputazione sul mercato. La capacità di rispondere prontamente alle esigenze dei clienti e di contenere i costi riducendo gli sprechi si basa sulle prestazioni delle strutture produttive, grazie all'adozione dell'approccio Lean e, soprattutto, sulla professionalità dei collaboratori.

Ai clienti viene offerta anche la possibilità di assistere all'avvio dei nuovi lavori per poter vedere il risultato finale in diretta ed eventualmente modificare ed implementare i processi seduta stante, risparmiando tempo e risorse.

Tutte queste attività, dedicate alla cura delle relazioni con i clienti, solitamente svolte di persona, nel corso del 2020 sono state ripensate e proposte utilizzando i canali web, senza perderne l'efficacia. Grazie all'impegno degli impiegati commerciali, tutti questi cambiamenti, pur se difficoltosi e complessi, sono stati gestiti in maniera efficace raccogliendo anche la soddisfazione dei clienti.

Per monitorare le esigenze del mercato e trovare nuovi spunti di miglioramento, Tonutti Tecniche Grafiche propone periodicamente ai propri clienti dei questionari di Customer Satisfaction. L'ultima indagine, realizzata tra settembre e ottobre 2020, ha preso in considerazione la soddisfazione rispetto a:

Prodotto:

- Conformità aspetto grafico
- Facilità di utilizzo in etichettatura
- Qualità dei materiali utilizzati
- Conformità confezionamento-imballo

Consegna:

- Intervallo tra ordine e consegna
- Puntualità nelle consegne
- Completezza consegna

Prezzo:

- Competitività
- Termini di pagamento

Relazione:

- Disponibilità e competenza commerciale
- Capacità di capire le esigenze del cliente
- Competenza e capacità tecnica
- Supporto tecnico post vendita e gestione reclami

Il punteggio di soddisfazione totale è stato dell'87% con un picco del 91% per quanto riguarda gli aspetti relazionali.

Nell'ultimo periodo sono state registrate da parte dei clienti più richieste di prodotti con determinate caratteristiche di sostenibilità e di soluzioni che contribuiscano alla riduzione d'impatto nel packaging. A queste richieste Tonutti Tecniche Grafiche sta rispondendo con lo studio di nuove tecnologie, che verranno proposte sotto il marchio "Tonutti Green", il cui lancio è previsto nel corso del prossimo anno.

4.3 I fornitori

La catena di fornitura è un elemento strategico del modello di business di Tonutti Tecniche Grafiche. I fornitori, al 90% aziende italiane, contribuiscono alla competitività dell'azienda e alla creazione di valore attraverso la qualità dei prodotti e dei servizi forniti, oltre che tramite la collaborazione nella gestione delle commesse e il coinvolgimento nei processi di innovazione in modo da condividere, oltre alle tecnologie, conoscenze e competenze.

L'azienda punta su tecnologie di ultima generazione che necessitano di fornitori qualitativamente all'altezza per poter far fronte alle richieste di importanti studi grafici nazionali e internazionali per etichette di pregio.

Creare rapporti consolidati con i propri fornitori (la maggior parte di questi collabora con Tonutti Tecniche Grafiche da più di 20 anni) è, dunque, sempre stato fondamentale per mantenere l'azienda ai massimi livelli di innovazione e customer satisfaction, anche cooperando per mettere a punto macchinari tailor-made di nuova concezione.

Collaborare per innovare

Un esempio degli ottimi risultati che Tonutti Tecniche Grafiche riesce a raggiungere grazie alla qualità dei rapporti con i propri fornitori è il racconto del salto innovativo avvenuto quando si presentò la criticità di dover stampare etichette sempre più sofisticate ed elaborate graficamente.

La stampa piana con carta e colla aveva il grande limite di dover fare troppi passaggi e le varie fasi di lavorazione rendevano il controllo della qualità abbastanza difficile.

Fondamentale fu l'intuizione delle possibilità che poteva offrire la stampa combinata in linea e che una macchina per stampa autoadesiva avrebbe potuto essere attrezzata per realizzare da sola il prodotto finito.

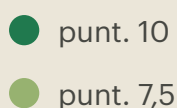
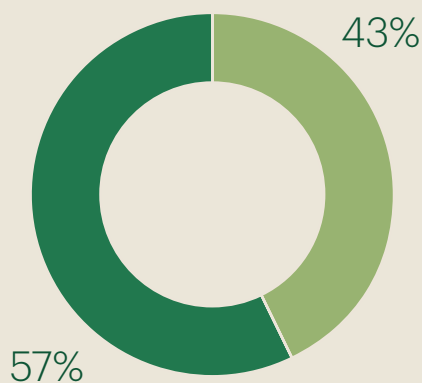
Grazie al confronto e alla collaborazione con i fornitori che si sono attivati per produrre questa nuova attrezzatura, Tonutti Tecniche Grafiche è stata tra le prime aziende ad ottenere articolate macchine per la produzione di etichette autoadesive, complete dei moduli necessari a realizzare tutti i passaggi di stampa, comprese la stampa in oro e la serigrafia.

Poter contare su rapporti consolidati e di partnership con i propri fornitori è stato essenziale anche per poter superare quest'anno complicato. In particolare, si sono rivelati fondamentali:

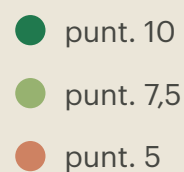
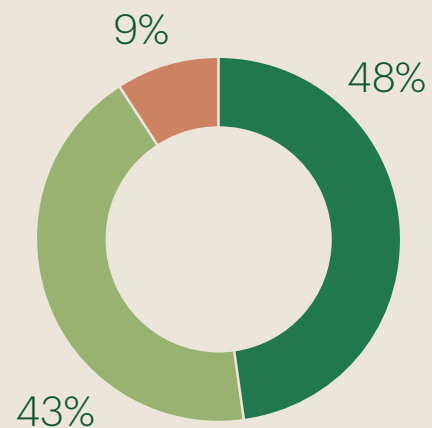
- **i fornitori di materie prime** - data la difficoltà di approvvigionamento e le speculazioni economiche che stanno perdurando e mettendo in crisi molte industrie, la loro collaborazione ha garantito il mantenimento della perfetta operatività dell'azienda;
- **i vettori per effettuare le consegne** - rappresentano il passaggio più delicato del rapporto con la clientela e già prima della pandemia la loro scelta era scrupolosa. Durante il lockdown sono stati indispensabili per garantire la consegna della merce in maniera efficiente, efficace e in totale sicurezza.

La soddisfazione per la qualità dei fornitori è stata manifestata anche dai clienti in occasione dell'indagine di customer satisfaction 2020: il voto medio attribuito alla qualità dei materiali utilizzati è stato 9, mentre la puntualità nelle consegne ha ricevuto un 8,5.

Soddisfazione clienti per la qualità dei materiali utilizzati



Soddisfazione clienti per la puntualità delle consegne



Per il prossimo futuro l'impegno di Tonutti Tecniche Grafiche nel ricercare le materie prime ideali per la realizzazione dei tanti e innovativi prodotti proposti, si indirizzerà in maniera più sistematica anche nell'individuare fornitori in grado di garantire una produzione più responsabile ed attenta alla tutela delle risorse ambientali e di assicurare l'adesione ai principi e ai valori perseguiti dall'azienda (anche coinvolgendoli tramite la sottoscrizione del Codice Etico aziendale).

5. L'attenzione all'ambiente

L'approccio alla sostenibilità di Tonutti Tecniche Grafiche contempla anche l'attenzione all'impatto sull'ambiente dell'organizzazione, del prodotto e della filiera. In quanto realtà produttiva, questa componente della sostenibilità è particolarmente rilevante; l'analisi di materialità ha espresso in maniera inconfutabile come le dinamiche ambientali siano ritenute importanti, tanto per l'azienda quanto per i suoi stakeholder.

La strategia ambientale in Tonutti Tecniche Grafiche viene perseguita attraverso l'implementazione di sistemi di certificazione specifici di qualità e di prodotto/filiera - che attestano il raggiungimento e l'affinamento di precisi standard volontari asseverati da organizzazioni riconosciute - e l'adozione di pratiche informali, che possono essere ricondotte ad una prospettiva 3R (Reduce, Recycle, Reuse).

Il presente Bilancio di Sostenibilità ha l'obiettivo di ordinare le diverse iniziative che l'impresa ha adottato in questo senso e di evidenziare gli importanti obiettivi di miglioramento che connotano la sua visione di breve e medio-lungo termine. Intende avviare, inoltre, la prima struttura di contabilità dei risultati annuali sui principali indicatori di sostenibilità ambientale previsti dal Global Reporting Initiative, funzionale anche a valutazioni gestionali.

L'attenzione agli impatti ambientali è integrata nel processo di lean transformation aziendale, che incorpora la finalità di snellire i processi, ottimizzando l'impiego di risorse ed efficientandone l'uso.

Si approfondiranno le seguenti aree:

- **Certificazioni di sostenibilità ambientale**
- **Materiali impiegati e attenzione alla sostenibilità di prodotto**
- **Consumi energetici**
- **Consumi idrici**
- **Gestione dei rifiuti**

Certificazioni di sostenibilità ambientale

Tonutti Tecniche Grafiche Spa ha scelto di implementare e mantenere un sistema per il controllo della Catena di Custodia secondo lo standard FSC (Forest Stewardship Council), ottenendone la certificazione. FSC è il più riconosciuto standard internazionale che certifica la provenienza della carta utilizzata per il prodotto finale, contribuendo ad un approccio alla gestione forestale responsabile e sostenibile.

A tal fine Tonutti Tecniche Grafiche si impegna a verificare la certificazione delle materie prime acquistate, valutare i relativi fornitori e formare il personale coinvolto nel Sistema di gestione della Catena di Custodia. L'utilizzo di materia prima certificata viene incentivato anche nei confronti dei clienti che non la richiedono espressamente.

Materiali impiegati e attenzione alla sostenibilità di prodotto

L'azienda si adopera costantemente per efficientare l'impiego di input, minimizzare l'utilizzo di materiali non rinnovabili, ricercare soluzioni ecologiche e favorire pratiche di riuso.

La riduzione della grammatura dell'etichetta, l'impiego di materie prime meno impattanti (tipologie di carta e inchiostri in primis), la responsabilità di filiera sono aspetti ormai compresi e richiesti dal mercato. L'etichetta, infatti, è una componente del packaging di prodotto sempre più attenta alla sostenibilità; minimizzarne il peso e facilitare il recupero con finalità di riciclo, anche con riferimento al prodotto su cui è applicata, si traduce in un beneficio per l'acquirente.

In generale, per ogni tipologia di realizzazione, Tonutti Tecniche Grafiche si adopera per assicurare i più elevati standard di qualità e definizione di stampa, anche per grandissime tirature, garantendo a chiunque ne faccia richiesta la produzione di etichette riciclabili.

Nella tabella seguente si riportano le quantità dei principali materiali utilizzati dall'azienda e gli indicatori di efficienza, calcolati in rapporto al valore della produzione generato.

Materiali impiegati (anno 2020)	Quantità	indicatore efficienza (quantità/valore della produzione*1.000)
carta autoadesiva e carta in foglio	738.822 kg	35,5 (kg/1.000Euro)
film non adesivo	630.322 kg	30,3 (kg/1.000Euro)
inchiostri	146.213 kg	7,02 (kg/1.000Euro)
materiale per etichette a trasferimento termico	3.154.500 mq	151,5 (mq/1.000Euro)

Gli indicatori di efficienza rapportano la quantità di materiale impiegato rispetto al valore totale della produzione. Questo set di risultati costituisce una base d'analisi per valutazioni gestionali future.

Consumi energetici

I consumi energetici diretti dell'organizzazione derivano dall'impiego di energia elettrica acquistata dalla rete - utilizzata per il funzionamento dei macchinari e l'illuminazione dello stabilimento -, di gas naturale - per il riscaldamento degli ambienti ed il processo produttivo - e di gasolio, impiegato dai mezzi di proprietà aziendale.

Nel 2019 Tonutti Tecniche Grafiche ha effettuato un audit energetico per monitorare le fonti di consumo energetico e valutare possibilità di efficientamento.

In generale, l'azienda punta ad adottare le best available technologies per l'industria grafica, efficienti nei consumi, meno impattanti dal punto di vista delle emissioni e capaci di garantire l'eccellenza di prodotto. Inoltre, valuta ogni accorgimento per efficientare i processi, anche dal punto di vista energetico: si pensi, ad esempio, alla sperimentazione per lo sviluppo delle lastre offset direttamente in macchina (durante l'avviamento), con conseguente riduzione dei tempi di produzione e dei consumi.

Di seguito sono riportati i consumi energetici totali dell'organizzazione, suddivisi in energia elettrica, gas naturale e gasolio per automezzi.

Energia consumata a livello di azienda (anno 2020)		conversione in kWh	indicatore efficienza (quantità/valore della produzione*1.000)
Energia elettrica acquistata da rete (kWh)	3.385.196 kWh	3.385.196 kWh	
Gas naturale*	249.323 m ³	2.478.267 kWh	
Gasolio	1.353 l	12.406 kWh	
Consumi energetici totali		5.875.869 kWh	282,28 (kWh/1.000Euro)

* la conversione del gas naturale in kWh è effettuata tenendo in considerazione il potere calorifico medio del metano.

I consumi energetici totali dell'anno 2020 sono stimati in 5,9 mln kWh. L'indice di efficienza – calcolato come rapporto tra consumi energetici totali e valore totale della produzione (espresso in migliaia di Euro) – è pari a 282,3 kWh/mil Euro.

Consumi idrici

I consumi idrici aziendali derivano dall'uso della risorsa per ragioni produttive e sanitarie. L'intero approvvigionamento avviene da acquedotto.

Non si rilevano particolari criticità legate a scarichi idrici riconducibili ad attività operative. Le sospensioni acquose contenenti residui di inchiostri, risultanti da operazioni di lavaggio, sono gestite e smaltite da organizzazioni specializzate.

Di seguito, si riportano i consumi annuali d'acqua.

Consumi idrici	
Acqua prelevata (metri cubi)	4.403 m ³
Da acquedotto (%)	100%

Gestione dei rifiuti

Il tema della gestione dei rifiuti è particolarmente importante per una realtà produttiva del settore tipografico. Il prodotto stesso, l'etichetta, come già ricordato, deve essere realizzato considerando l'intero ciclo di vita, optando per soluzioni che ne facilitino la riciclabilità, riducano l'impiego di materia prima e utilizzino materiali meno impattanti.

Tonutti Tecniche Grafiche lavora per ridurre il peso delle componenti dell'etichetta - peso frontale dell'adesivo e della pellicola protettiva - e di conseguenza del packaging per il cliente. In questo modo, favorisce una riduzione a valle della produzione dei rifiuti, che coinvolge l'utilizzatore finale dell'imballaggio, di cui l'etichetta è una componente.

Quanto agli accorgimenti intra aziendali, sono adottate soluzioni di recupero di scarti di lavorazione e sfridi. Inoltre, i telai serigrafici, ricondizionati a seguito di operazioni di lavaggio dagli inchiostri, sono riutilizzati, riducendo anche in questo modo i rifiuti da materiali per la produzione. Parte dell'inchiostro in esubero dalle operazioni di stampa viene reimpiegato per la produzione di nuovi inchiostri.

Per la consegna al cliente del prodotto finale, sono proposti appositi box vuoti a rendere, restituiti all'azienda dopo l'avvenuto trasporto, che consentono di eliminare il packaging secondario e terziario per la logistica.

Le principali tipologie di rifiuti non pericolosi (plastica, legno, cartone) vengono avviate a filiere di recupero con finalità di produzione di combustibile ad uso industriale, soprattutto all'estero.

Di seguito sono elencate le tipologie di rifiuto prodotte dall'azienda nel 2020, distinte per codice CER. Su un totale di 1,4 mil tonnellate di rifiuti, il 28% è composto da rifiuti industriali pericolosi, in particolare scarti di inchiostro, solventi e soluzioni, residui da operazioni di pulitura e lavaggio.

Viene nuovamente calcolato l'indice di efficienza, sempre in rapporto al Valore Totale della produzione, indicatore che verrà monitorato negli anni successivi per valutare andamenti dinamici.

codice CER	Rifiuti prodotti (anno 2020)		Indice di efficienza
080120	sospensioni acquose contenenti pitture e vernici, diverse da quelle di cui alla voce 08 01 19	1.520 Kg	
080308	rifiuti liquidi acquosi contenenti inchiostro	14.110 Kg	
080312*	scarti di inchiostro, contenenti sostanze pericolose	27.070 Kg	
090102*	soluzioni di sviluppo per lastre offset a base acquosa	1.110 Kg	
090105*	soluzioni di lavaggio e soluzioni di arresto-fissaggio	349.730 Kg	
090108	carta e pellicole per fotografia, non contenenti argento o composti dell'argento	5.220 Kg	

codice CER	Rifiuti prodotti (anno 2020)		Indice di efficienza
140603*	altri solventi e miscele di solventi	690 Kg	
150102	imballaggi in plastica	44.520 Kg	
150103	imballaggi in legno	71.760 Kg	
150106	imballaggi in materiali misti	895.490 Kg	
150110*	imballaggi contenenti residui di sostanze pericolose o contaminati da tali sostanze	29.770 Kg	
160216	componenti rimossi da apparecchiature fuori uso, diversi da quelli di cui alla voce 16 02 15	56 Kg	
161003*	concentrati acquosi, contenenti sostanze pericolose	3.230 Kg	
170407	metalli misti	2.520 Kg	
	TOTALE	1.446.796 Kg	69,5 (kg/1.000 Euro)
	di cui rifiuti pericolosi (%)	28%	
	di cui rifiuti non pericolosi (%)	72%	

6. La comunità dietro all'etichetta

Per Tonutti Tecniche Grafiche il territorio e le realtà che lo animano sono stakeholder imprescindibili, da considerare prioritari nella scelta di ogni aspetto strategico.

Consapevole del proprio ruolo sociale, fin dalla sua fondazione l'azienda ha collaborato con molteplici associazioni, dando un contributo allo sviluppo di iniziative di ogni tipo. Ogni anno, sono diversi i progetti conseguiti, la cui scelta è frutto di un'attenta selezione da parte dei collaboratori aziendali.

Per i 75 anni di attività, nel 2020 erano previste numerose iniziative ad hoc, per aprirsi al territorio festeggiando il traguardo insieme a tutti coloro che in qualche modo hanno fatto parte della storia di Tonutti

Tecniche Grafiche. Data l'impossibilità di realizzare tali attività a causa dell'emergenza pandemica, l'azienda ha deciso di dimostrare la sua vicinanza alla comunità e ai propri stakeholder tramite una strategia di comunicazione strutturata e dinamica online, illustrata in seguito, così da aprirsi al dialogo e far conoscere il mondo di Tonutti Tecniche Grafiche. Questa apertura nei confronti del territorio – e non solo - è stata arricchita dall'erogazione di diversi contributi a sostegno di realtà locali.

Nel 2020, come negli anni precedenti, Tonutti Tecniche Grafiche ha sostenuto Salotto Musicale FVG, una realtà regionale che promuove spettacoli culturali di vario tipo, coinvolgendo artisti nazionali ed internazionali. Grazie al sostegno dell'azienda, sono stati organizzati alcuni appuntamenti, in tutta sicurezza, che hanno visto una cospicua partecipazione, sostenendo in tal modo un settore, quello artistico, fortemente compromesso dalla pandemia.

Un filone molto importante delle attività di sostegno a favore del Terzo Settore di Tonutti Tecniche Grafiche, è quello della Pet Therapy: da anni l'azienda finanzia l'addestramento di alcuni cani che vengono poi affiancati a bambini con disabilità. L'iniziativa, in collaborazione con l'educatrice cinofila Isabel Bulian e con l'associazione Pachamama, ha portato ad esempio all'addestramento di un labrador, Joy, che dal 2020 è stato coinvolto in un progetto di grande valore a Castelbuono, nella città Metropolitana di Palermo. Joy è parte dell'iniziativa "Insegnando si Impara – Learning while Teaching", grazie alla quale, oltre ad assistere un ragazzo con disabilità, è coinvolto in un progetto educativo con alcuni ragazzi di un carcere minorile.

"A un anno di distanza, con immensa gioia, possiamo dire che grandi sono stati i progressi su entrambi i fronti. I ragazzi del carcere minorile acquisiscono di giorno in giorno sempre più consapevolezza del significato dell'accudimento dell'altro con l'obiettivo di poter essere reintegrati nella società, al termine del loro percorso, con maggior maturità. Leonardo, ritratto in foto assieme a Joy, riassume in uno scatto emblematico tutto il senso del lavoro che educatori e preparatori di cani da assistenza di Pachamama Aps svolgono ogni giorno con costanza e dedizione, anche grazie alle donazioni di chi crede nei loro progetti. Joy è diventato per Leonardo un inseparabile compagno di viaggio oltre che importante supporto fisico."

CIT. PAGINA FACEBOOK DI TONUTTI TECNICHE GRAFICHE

Ogni anno, Tonutti Tecniche Grafiche realizza internamente un calendario che, oltre a porsi come strumento comunicativo dell'azienda, si trasforma in uno strumento di raccolta fondi a fini sociali; nel 2020 una parte di questi calendari è stata donata a Vie di Natale onlus. Da anni l'azienda sostiene questa importante realtà del territorio che accoglie gratuitamente pazienti in terapia al C.R.O. di Aviano ed i loro familiari, promuovendo progetti sociali dall'alto valore relazionale.

A fine 2020, inoltre, l'investimento sociale di Tonutti Tecniche Grafiche sul territorio si è arricchito di una nuova collaborazione, quella con la Nostra Famiglia Onlus di Pesian di Prato. L'azienda ha effettuato un'importante donazione finalizzata all'acquisto di un'attrezzatura per la palestra di psicomotricità della onlus.

Un altro tassello solidale, che fa comprendere quanto per l'azienda sia importante investire nel benessere della comunità.

6.1 Canali di comunicazione

L'etichetta è un mezzo insostituibile per comunicare i messaggi più diversi

SITO TONUTTI TECNICHE GRAFICHE

Una fotografia dei contenuti, una descrizione degli ingredienti, un racconto dell'universo valoriale che si porta dietro: ogni etichetta è un impegno a dare un nome, e quindi una cornice di significato, al prodotto su cui viene apposta.

Si può dunque dire che la comunicazione sia parte integrante del business di Tonutti Tecniche Grafiche. Coerente con questo presupposto, l'azienda comunica con l'esterno tramite una moltitudine di canali, sia online, sia offline.

Il sito è sicuramente la vetrina principe per avere una visione globale sull'azienda ed entrarvi, virtualmente. Oltre alle informazioni standard sull'azienda, che ne descrivono servizi, struttura, storia e prodotti, grande spazio viene dedicato alle novità che animano la quotidianità di Tonutti Tecniche Grafiche. La sezione News&Eventi è una raccolta di articoli, interviste, premi, progetti ed iniziative sociali, che permettono, anche a chi non conosce l'azienda, di ricreare uno storytelling strutturato e chiaro di come essa si muova sul territorio e si relazioni con i propri stakeholder.

Il 2020 è stato il 75° anniversario dell'inizio dell'attività dell'azienda. La situazione pandemica ha reso impossibile l'organizzazione degli eventi ideati per festeggiare tale traguardo, rendendo necessaria una rimodulazione di tutte le attività e della comunicazione correlata, che è stata trasferita online.

A posteriori si può dire che si sia trattato di un anno di svolta per la strategia di comunicazione aziendale, che ha deciso di consolidare la propria presenza online, anche e soprattutto tramite la gestione efficace dei profili aziendali sui principali canali social LinkedIn, Facebook e Instagram. Ogni profilo ha dato visibilità, secondo le proprie caratteristiche di format, a iniziative, partnership e progettazioni grafiche che permettono di comprendere l'identità dell'azienda, i suoi valori e le relazioni che instaura con i propri stakeholder.

Anno 2020	N° Post Pubblicati	N° Follower
Facebook	64	212
Instagram	54	121
LinkedIn	34	519

Un altro importante canale tramite cui l'azienda si apre al pubblico è YouTube, un format unico per presentare video e dare voce ai protagonisti di Tonutti Tecniche Grafiche: i propri collaboratori e le etichette prodotte.

La forza di Tonutti Tecniche Grafiche Spa sta proprio nel capitale umano che la compone.

VIDEO "TONUTTI TECNICHE GRAFICHE - TEAM" SU YOUTUBE

Vi è un format specifico dedicato all'employee branding, tramite alcuni video che danno voce direttamente alle esperienze di chi vive ogni giorno l'azienda: i suoi collaboratori.

- **4 video sul TEAM pubblicati su YouTube**
- **290 visualizzazioni medie**

Il desiderio di apertura alla comunicazione si declina anche tramite alcuni video relativi ai processi di ideazione e produzione delle etichette: un modo unico per entrare nella quotidianità della Tonutti Tecniche Grafiche, arricchito dal racconto dei clienti dell'azienda. Ogni video si propone di ripercorrere il viaggio che l'etichetta compie, dal suo progetto alla sua stampa, per far comprendere al pubblico l'articolato e affascinante processo che porta alla sua produzione.

Per festeggiare il 75° anniversario dell'azienda, si è deciso di pubblicare un calendario speciale che, oltre a comunicare simbolicamente gli approcci, le tecniche, la qualità e le competenze racchiuse dietro ad ogni suo prodotto aveva l'obiettivo di "svelare" il segreto di tanto successo: la passione associata alla costante ricerca del bello. Il lancio è avvenuto tramite uno storytelling basato su tre video: due teaser ed un video finale, che ha trovato grande riscontro positivo da parte del pubblico.

Negli anni Tonutti Tecniche Grafiche ha saputo affermarsi come protagonista del mondo delle etichette, a livello locale, nazionale e internazionale. Il riconoscimento del suo ruolo nel mondo imprenditoriale è confermato anche dalla presenza di numerosi articoli inerenti all'azienda, pubblicati su diverse testate giornalistiche e riviste di settore, di varia tipologia e tiratura. Vi si può leggere il racconto di una realtà viva e dinamica che comprende l'importanza di valorizzare i propri traguardi, per condividerli con i propri stakeholder, considerati co-fattori dei successi dell'azienda.

La rassegna stampa del 2020 comprende:

- **3 articoli pubblicati su stampa locale**
- **1 articolo pubblicato su stampa nazionale**
- **6 articoli pubblicati su riviste di settore, a tiratura nazionale**



*Il Sole 24 Ore, 27 Novembre 2020
Realtà Industriale, 15 Ottobre 2020*



La stessa redazione di questo report si delinea come volontà di trasparenza e apertura di una realtà che ha fatto del miglioramento continuo la propria guida e che, consapevole di essere parte di una collettività, considera la condivisione uno strumento per valorizzare il proprio ruolo di responsabilità sociale, anche in ottica di cittadinanza d'impresa.

7. L'etichetta del futuro

crisi (ant. crise) s. f. dal greco κρίσις “scelta, decisione”

VOCABOLARIO TRECCANI

Il 2020 è stato un anno di profonda incertezza, che ha fatto emergere le instabilità e le debolezze di tutti: aziende, persone e società. Come in ogni periodo di crisi, però, si sono create le condizioni ideali per soffermarsi a riflettere e a valutare i propri punti di forza e le proprie debolezze. Così è stato anche per Tonutti Tecniche Grafiche.

Una delle evidenze più esplicite è sicuramente legata alla presa di consapevolezza dell'elevato livello di adattabilità dell'azienda. Tutti i cambiamenti legati all'emergenza pandemica sono stati affrontati con competenza, sicurezza e la tranquillità – per quanto possibile - di chi sa di aver indirizzato al meglio gli investimenti passati. Il processo di Lean Transformation ha portato negli anni a una conoscenza trasversale di tutte le aree di attività dell'azienda; tale trasparenza, unita all'elevata comunicazione, ha permesso di operare una rimodulazione delle attività efficace, senza incrinare gli equilibri tra i vari reparti, permettendo alla Tonutti Tecniche Grafiche di non interrompere mai la produzione. Il 2020 ha permesso di maturare diverse consapevolezze, utili a definire determinate scelte strategiche ed ambiti d'investimento per il futuro.

Proseguire nel Miglioramento Continuo: implementare in maniera costante il processo di Lean Transformation, rimodulato a causa dell'emergenza pandemica e dalle necessità sanitarie di isolamento.

Promuovere il benessere dei collaboratori: investire nel capitale umano tramite l'implementazione di canali di ascolto attivo per accogliere necessità e proposte di chi ogni giorno vive l'azienda e vi investe tempo e competenze, le Persone della Tonutti Tecniche Grafiche.

Rendere la Sostenibilità pervasiva: far sì che, a partire dal nuovo marchio Tonutti Tecniche Grafiche Green, si possano sviluppare attività ed iniziative inerenti alla sostenibilità, in azienda ed al di fuori di essa. L'obiettivo è rendere Tonutti Tecniche Grafiche promotrice dei dettami della Responsabilità Sociale d'Impresa tramite una comunicazione interna che ne valorizzi la strategia e coinvolga in maniera partecipata tutti i suoi stakeholder, così da comporre una filiera interamente allineata a Valori di Sostenibilità, ambientale e sociale.

Rendicontare i propri traguardi e porsi obiettivi ambiziosi: raccogliere e monitorare dati inerenti alla strategia di sostenibilità, a partire dall'utilizzo strategico del Bilancio Sociale, per individuare possibilità di sviluppo e miglioramento.

Affermare il proprio ruolo in ottica di Responsabilità Sociale di territorio: accompagnare le realtà del Terzo Settore e la comunità tutta in progetti ed iniziative a lungo termine, continuando la tradizione di partnership attuata fin dalla fondazione dell'azienda. L'obiettivo è quello di porsi come protagonista dello Sviluppo Sostenibile locale, coinvolgendo organizzazioni, promuovendo progetti ad alto impatto sociale e ponendo in primo piano il ruolo attivo dei collaboratori, sia nella scelta di iniziative, sia nell'eventuale sviluppo delle stesse.

Queste sono solo alcune delle tematiche protagoniste del futuro dell'azienda: un'assunzione di responsabilità da coltivare quotidianamente, con l'obiettivo di utilizzare le proprie competenze e professionalità, punto di forza dell'azienda ed oggetto di continui investimenti, per poter apporre sullo Sviluppo Sostenibile del territorio l'etichetta della Tonutti Tecniche Grafiche.

TONUTTI TECNICHE GRAFICHE S.p.A.
CORSO GABRIELE LUIGI PECILE, 80/82, 33034 - FAGAGNA - UDINE - ITALY
T. +39 0432 800341 - F. +39 0432 801749
INFO@GRAFICHE-TONUTTI.IT - WWW.GRAFICHE-TONUTTI.IT